

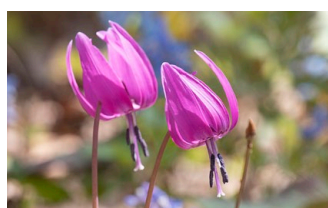
# 東川町 移住体験

募集  
スタート!



青々と緑が眩しい夏の田園風景

住んで、知って、体感する



春の訪れと共に咲く高山植物のカタクリ



日本一早い紅葉 (旭岳)



水田は雪で覆われ美しい雪原に



## 地下水生活

北海道で唯一上水道を引かず全家庭地下水で生活しており、蛇口をひねると美味しいミネラルウォーターができます。



## そらいろ

昨年に完成した東川町共生プラザ。健康づくりや子どもの遊び場、ワークスペースなど、全世代が交流できる施設です。



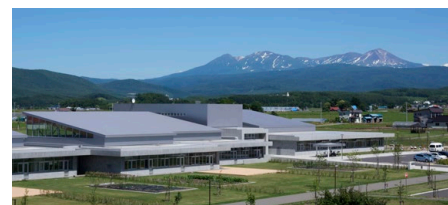
## カフェ

東川町は、すてきなカフェが点在するまち。移住してこられたオーナーも多く、素材を生かした魅力的なメニューが楽しめます。



## ウィンタースポーツ

中心部から車で5分のところに、ビギナーから上級者も楽しめるキャンモアスキービレッジがあります。クロスカンтриーも盛んで旭岳のコースには選手や愛好家たちが町外から足を運びます。



## 東川小学校

教室の壁を設けず廊下から各教室が見える平屋の小学校。他にも3つの小学校があります。

募集締切  
2026  
2/27金

2組  
限定

期間  
2年間  
最低6か月

助成有

「東川町移住体験」は、2年間で東川町で暮らす本格的移住体験です。実際に暮らして町民と触れ合うことで、東川町のいいところをたくさん見つけてください。毎月の補助がありますので、安心して東川町をじっくり体感することができます。

## 01 移住体験の対象について

令和8年4月～6月までに入居が可能であること。

- 東川町外在住者であること。
- 連続して6か月以上参加すること。
- 「東川町PRのお手伝い」への協力。

### 以下4項目のご協力をお願いしています

#### 東川町PRの お手伝い

- ①生活の様子をSNS等で情報発信!
- ②町が撮影した写真および動画について、町の移住PR動画等に公開!
- ③本町の移住促進に向けたPR活動への協力!
- ④体験した感想をお聞かせください。

※町内会組織へ加入いただきます。※子育て世帯を優先させていただきます。  
※下水道、電気、ガス代は自己負担となります。

## 02 助成対象について

- ① 移住体験中に滞在する「東川暮らし体験館」を月額家賃 40,000 円で入居。
- ② 滞在中、1世帯1か月につき5,000円分の町内で使用できるHUCポイントを配布。

### 東川暮らし体験館

中心地から程近い、すぐに入居可能な体験館です



広さ 3LDK

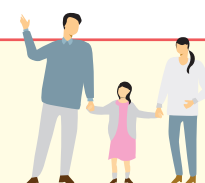
インターネット  
使い放題

Wi-Fi対応

生活家具家電あり

#### 【備品一覧】

- 生活家電 (テレビ・エアコン・冷蔵庫・洗濯機・掃除機・スタンド・電子レンジ・炊飯器・電気ポット・ウォシュレット・キッチン用品)
- リビング備品 (ダイニングテーブル・椅子・ストーブ・ゴミ箱3種類・物干し・ハンガー・掛け時計・ライト・カーテン)
- 寝室備品 (2段ベッド・デスク・ワークチェア)
- 寝具一式 (掛ふとん・敷きふとん・枕・ふとんカバー・敷ふとんカバー・枕カバー)
- その他 (掃除用具・雪かき道具・倉庫)



お申込みを希望される方は、HPより申込書をダウンロードし [event@town.higashikawa.lg.jp](mailto:event@town.higashikawa.lg.jp) までお送りください。

お問い合わせ

東川町役場 経済振興課

〒071-1492 北海道東川町東町1丁目16番1号  
TEL.0166-82-2111 (代) FAX.0166-82-3644  
<https://town.higashikawa.hokkaido.jp/>

