

# 地震被害想定調査報告書

～ 目 次 ～

「十勝沖の地震」被害予想マップ

---

図 1	評価区画	資料	1
図 2-1	人口	資料	2
図 3	震度分布	資料	3
図 4-1	木造全壊棟数	資料	4
図 4-2	木造半壊棟数	資料	5
図 4-3	非木造全壊棟数	資料	6
図 4-4	非木造半壊棟数	資料	7
図 4-5	合計全壊棟数	資料	8
図 4-6	合計半壊棟数	資料	9
図 4-7	死者数	資料	10
図 4-8	負傷者数	資料	11
図 4-9	重傷者数	資料	12
図 4-10	軽傷者数	資料	13

「富良野断層帯西部地震」被害予想マップ

---

図 1	評価区画	資料	14
図 2-1	人口	資料	15
図 3	震度分布	資料	16
図 4-1	木造全壊棟数	資料	17
図 4-2	木造半壊棟数	資料	18
図 4-3	非木造全壊棟数	資料	19
図 4-4	非木造半壊棟数	資料	20
図 4-5	合計全壊棟数	資料	21
図 4-6	合計半壊棟数	資料	22
図 4-7	死者数	資料	23
図 4-8	負傷者数	資料	24
図 4-9	重傷者数	資料	25
図 4-10	軽傷者数	資料	26

「全国どこでも起こりうる直下型地震」被害予想マップ

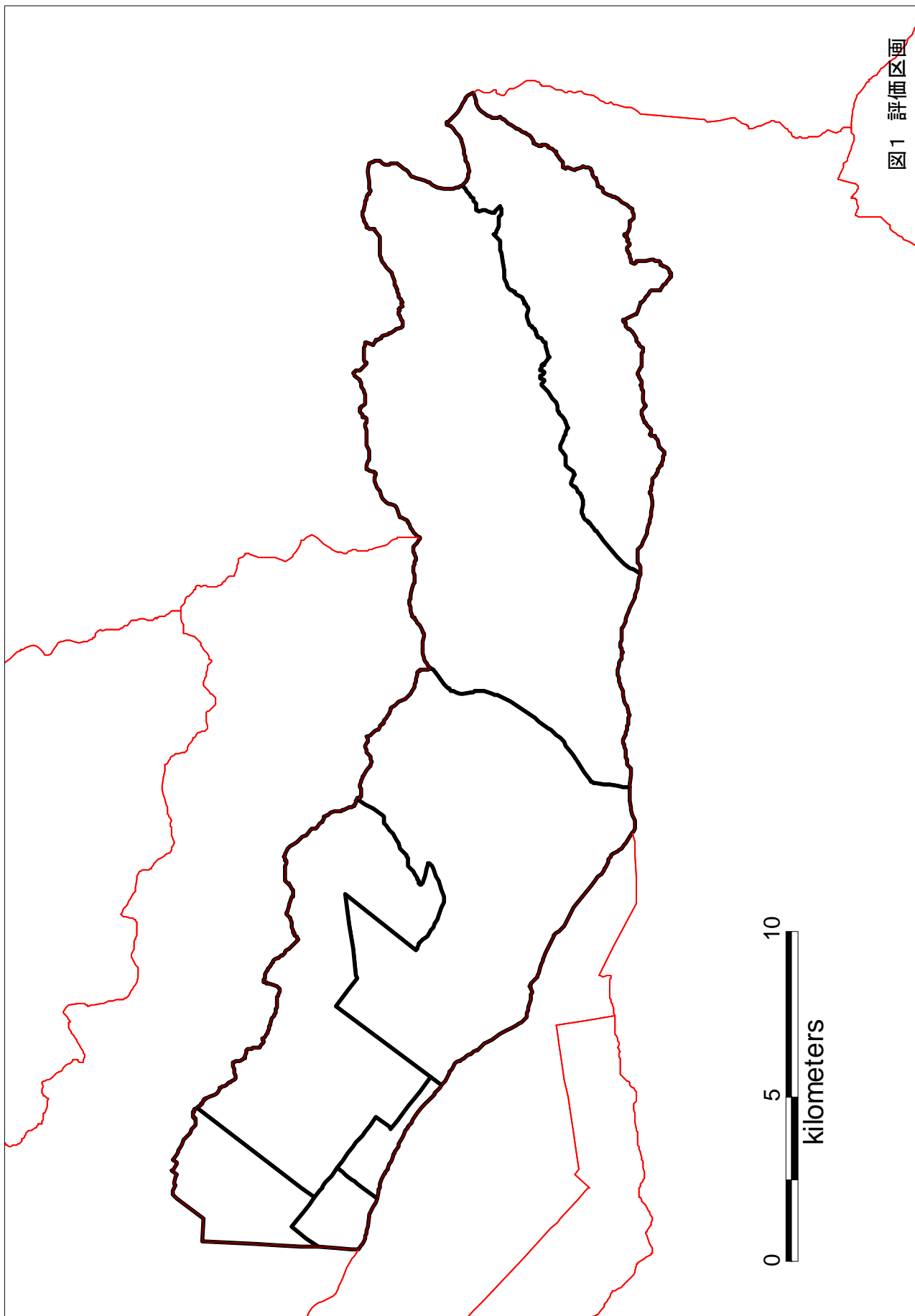
---

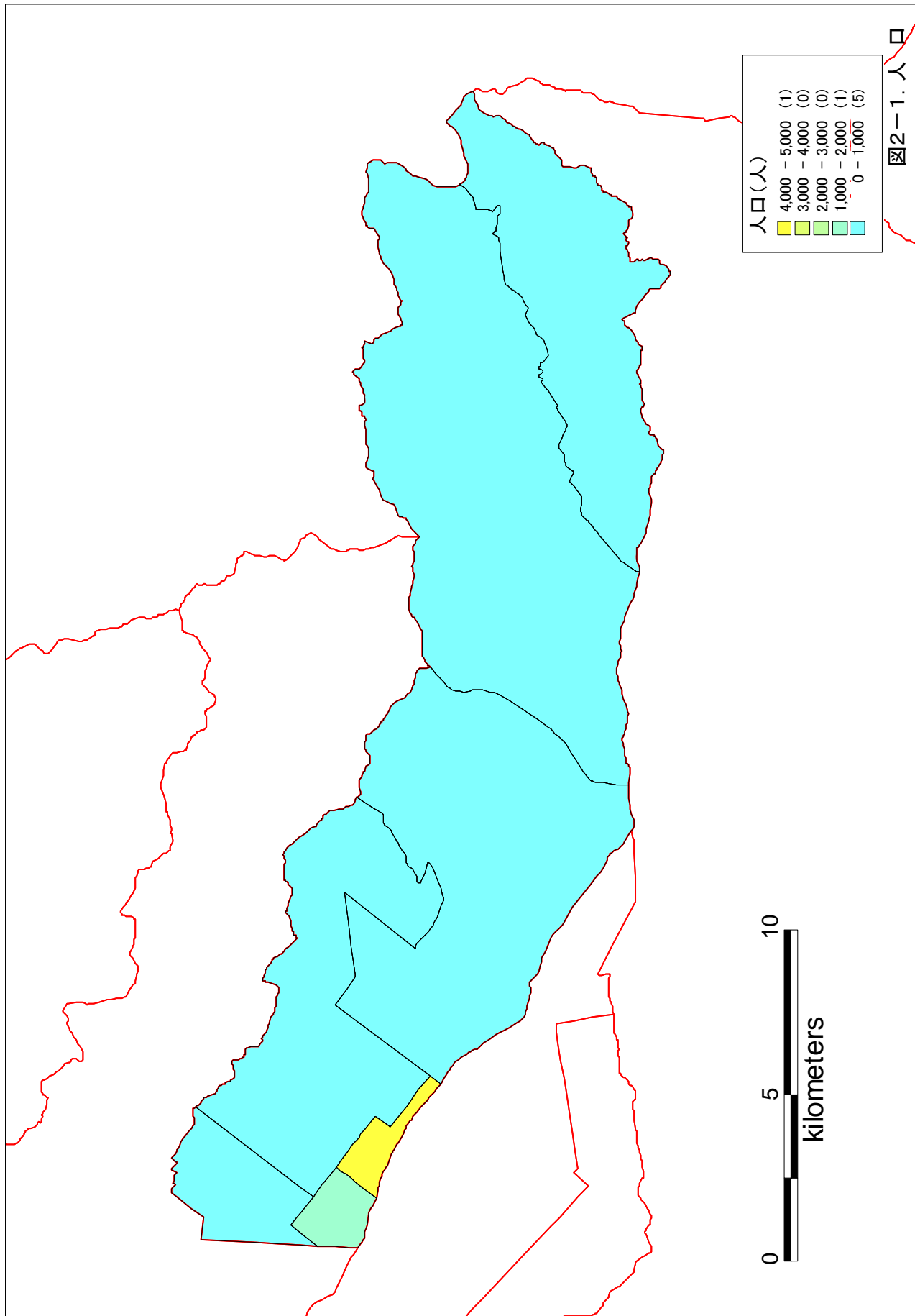
図 1	評価区画	資料	27
図 2-1	人口	資料	28
図 3	震度分布	資料	29
図 4-1	木造全壊棟数	資料	30
図 4-2	木造半壊棟数	資料	31
図 4-3	非木造全壊棟数	資料	32
図 4-4	非木造半壊棟数	資料	33
図 4-5	合計全壊棟数	資料	34
図 4-6	合計半壊棟数	資料	35
図 4-7	死者数	資料	36
図 4-8	負傷者数	資料	37
図 4-9	重傷者数	資料	38
図 4-10	軽傷者数	資料	39

# 「十勝沖の地震」

## 被害予想マップ

図 1	評価区画	資料	1
図 2 - 1	人口	資料	2
図 3	震度分布	資料	3
図 4 - 1	木造全壊棟数	資料	4
図 4 - 2	木造半壊棟数	資料	5
図 4 - 3	非木造全壊棟数	資料	6
図 4 - 4	非木造半壊棟数	資料	7
図 4 - 5	合計全壊棟数	資料	8
図 4 - 6	合計半壊棟数	資料	9
図 4 - 7	死者数	資料	10
図 4 - 8	負傷者数	資料	11
図 4 - 9	重傷者数	資料	12
図 4 - 10	軽傷者数	資料	13





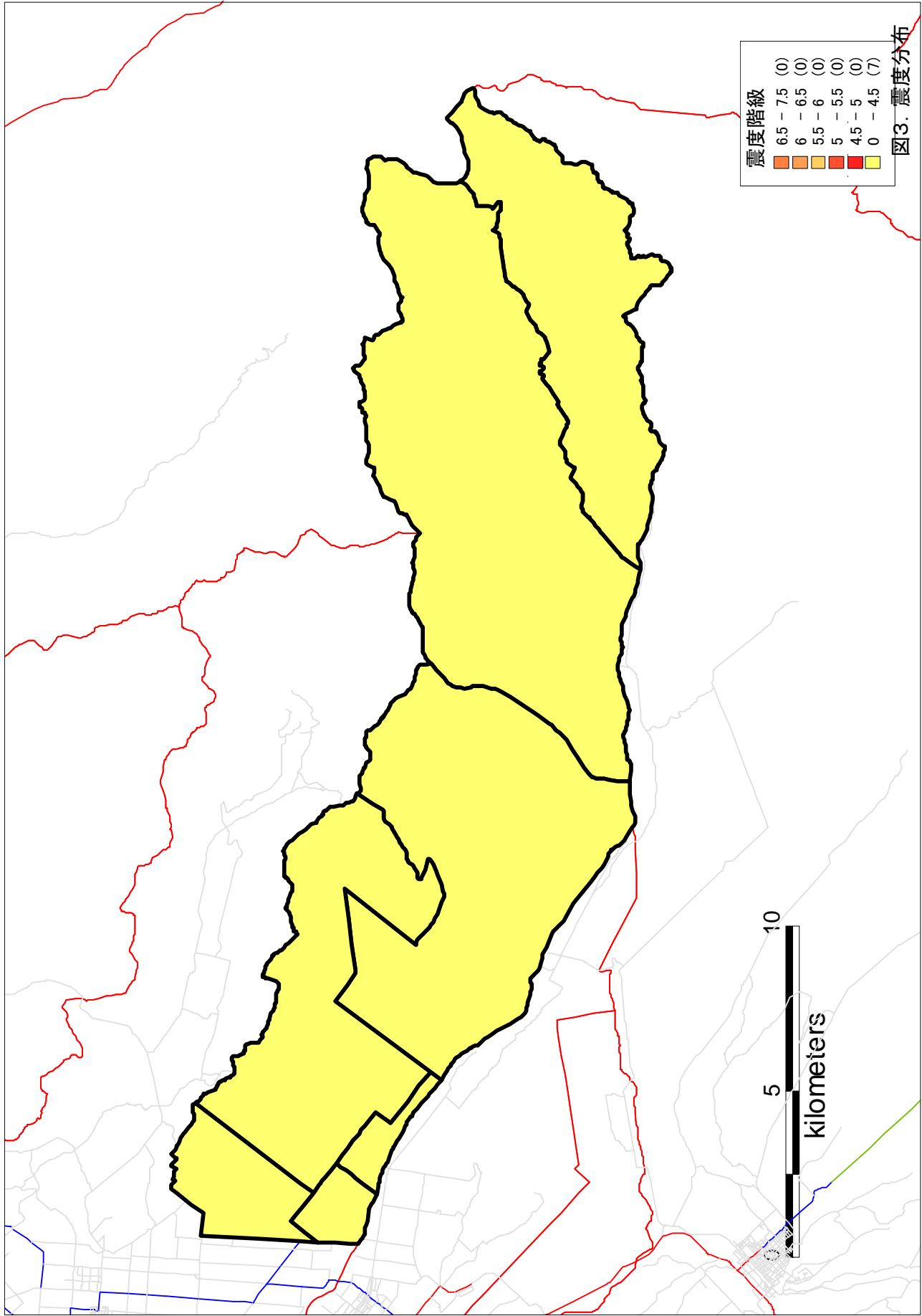


図3. 震度分布

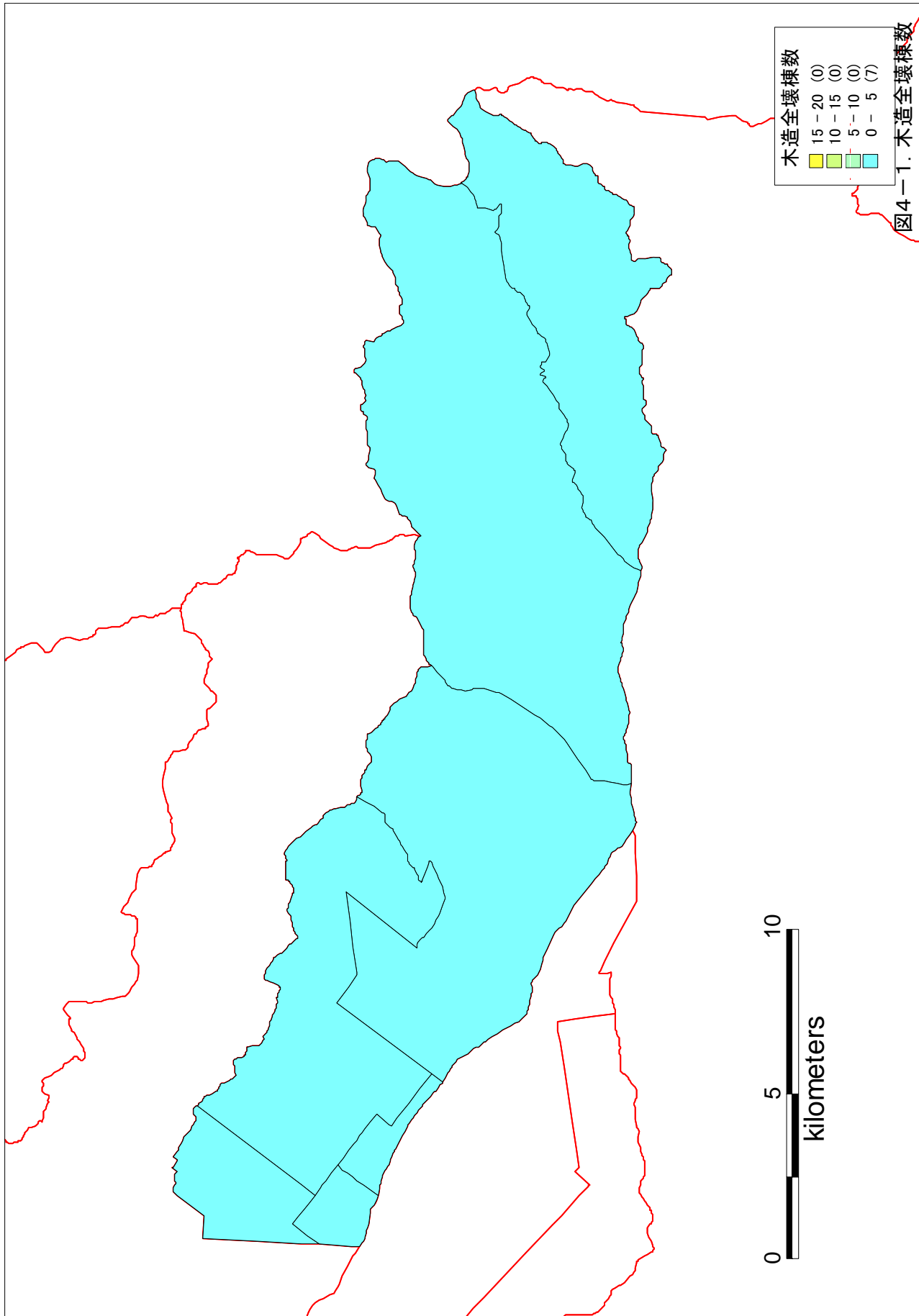


図4-1. 木造全壊棟数

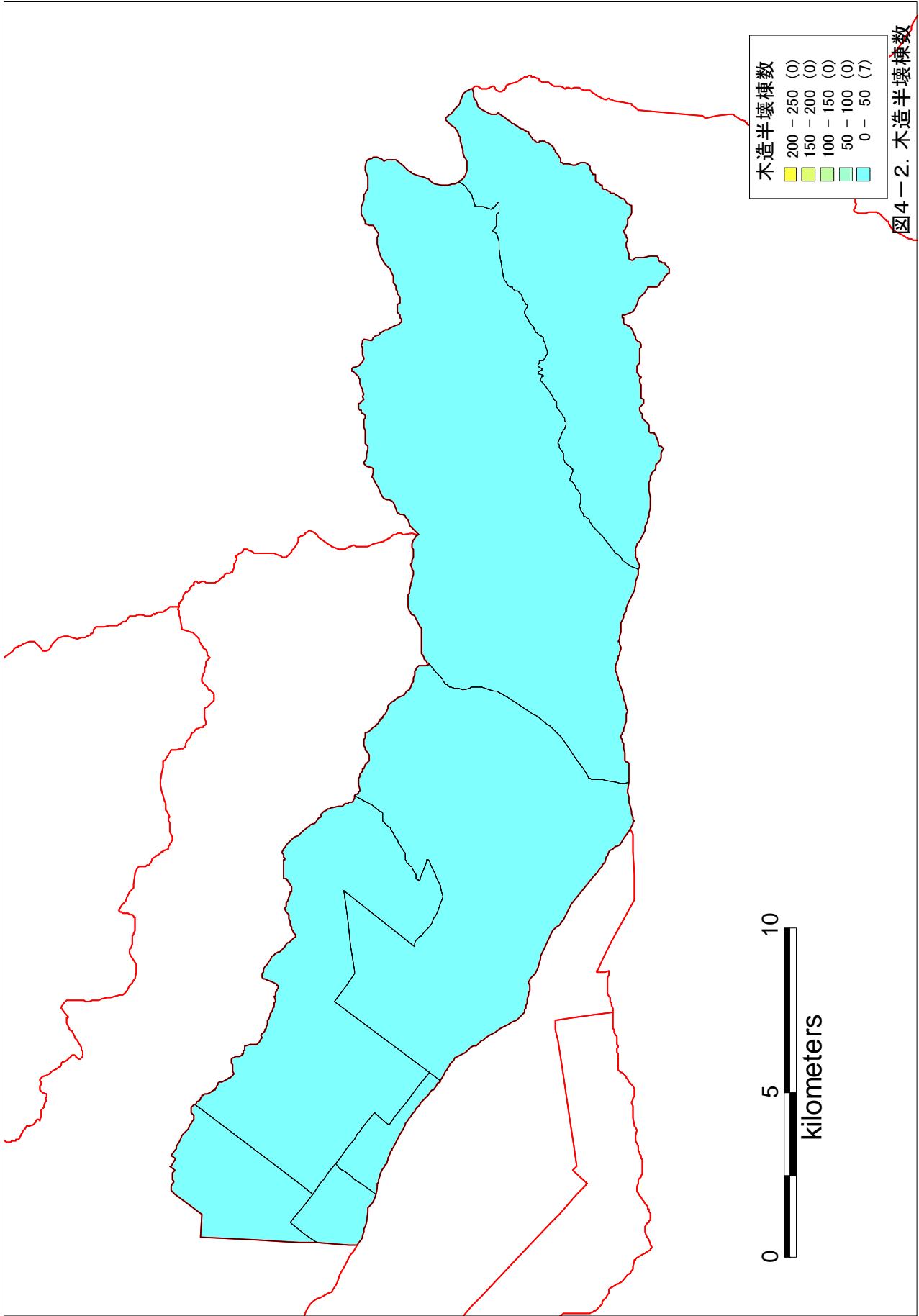


図4-2. 木造半壊棟数



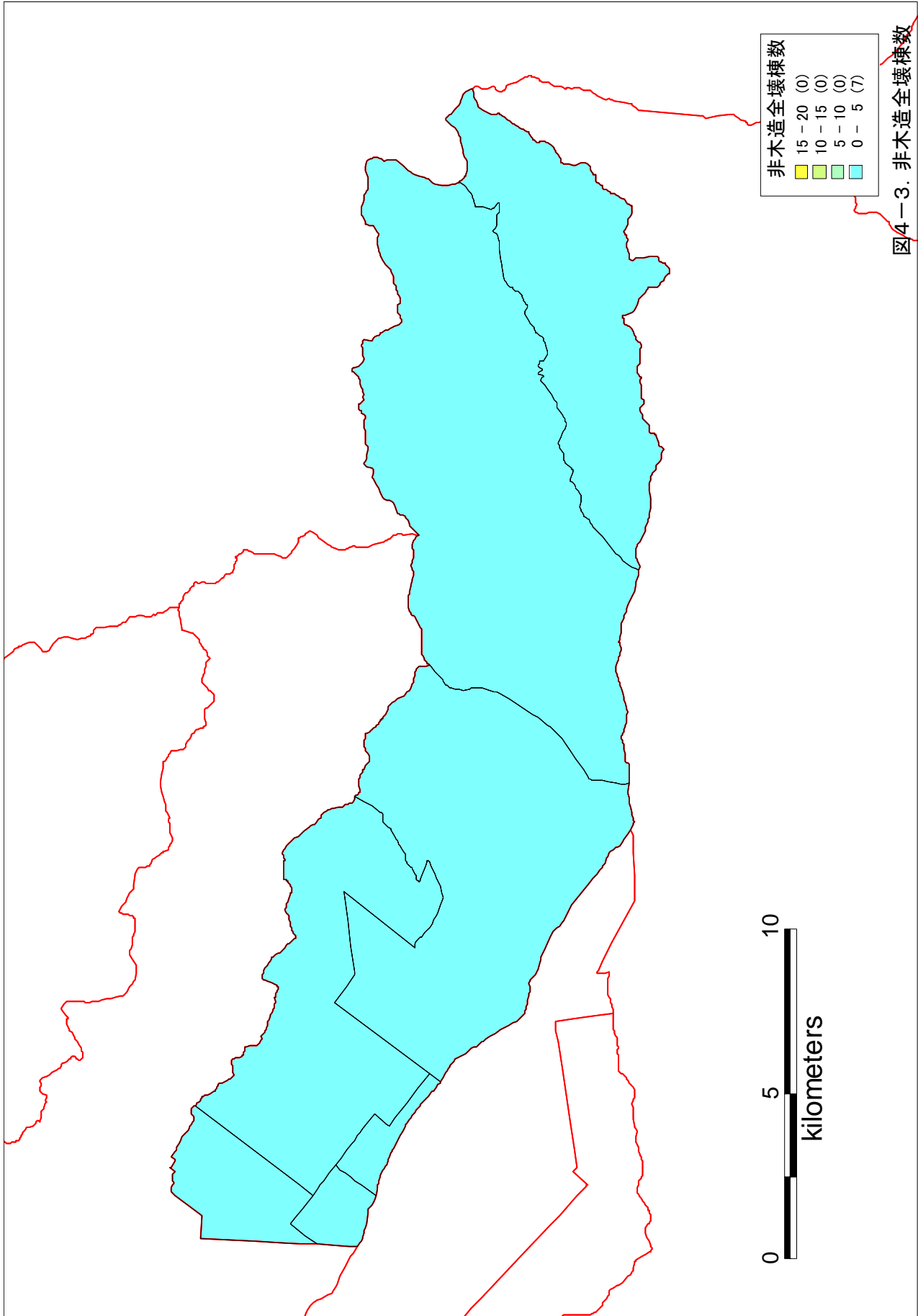


図4-3. 非木造全壊棟数

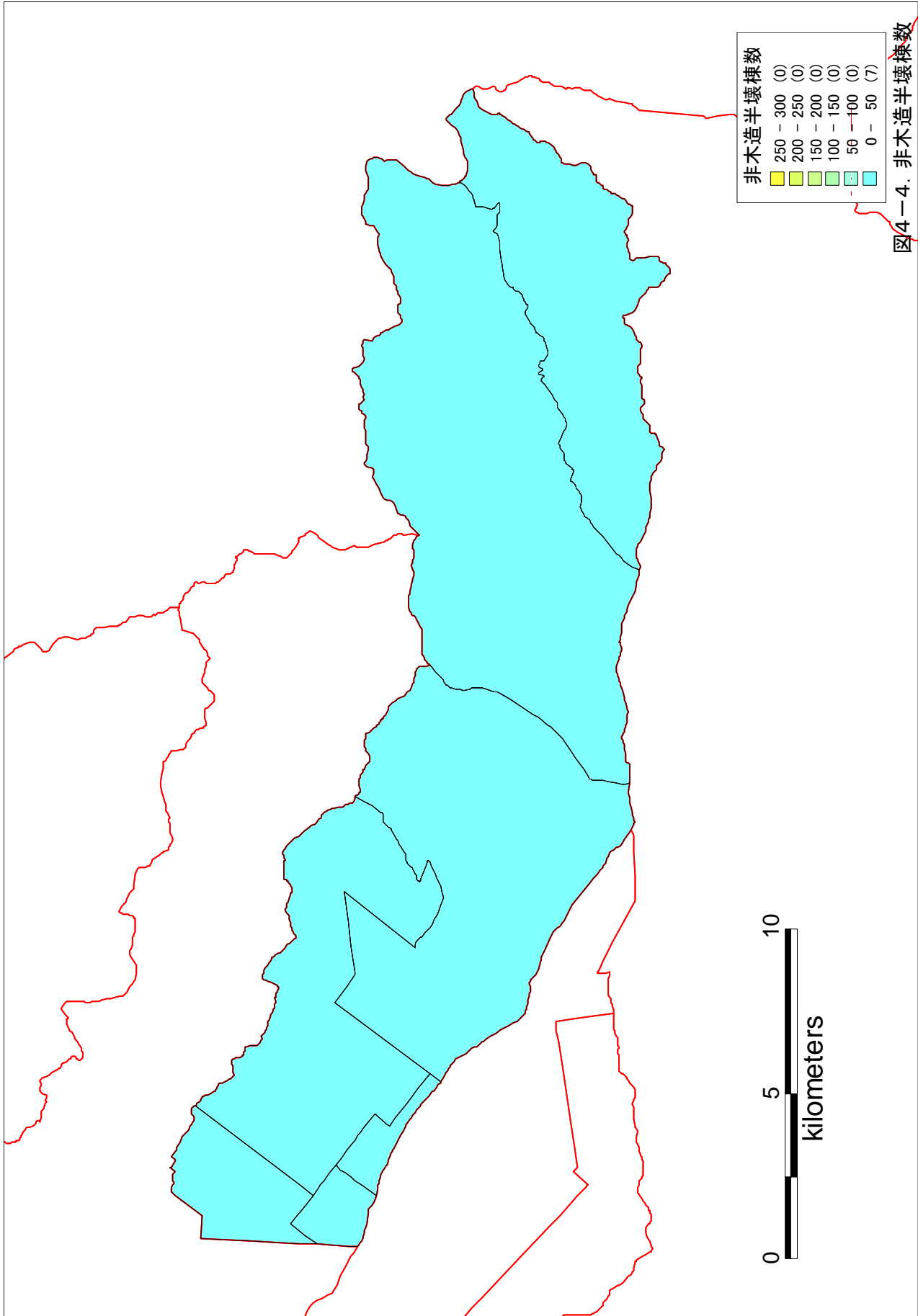
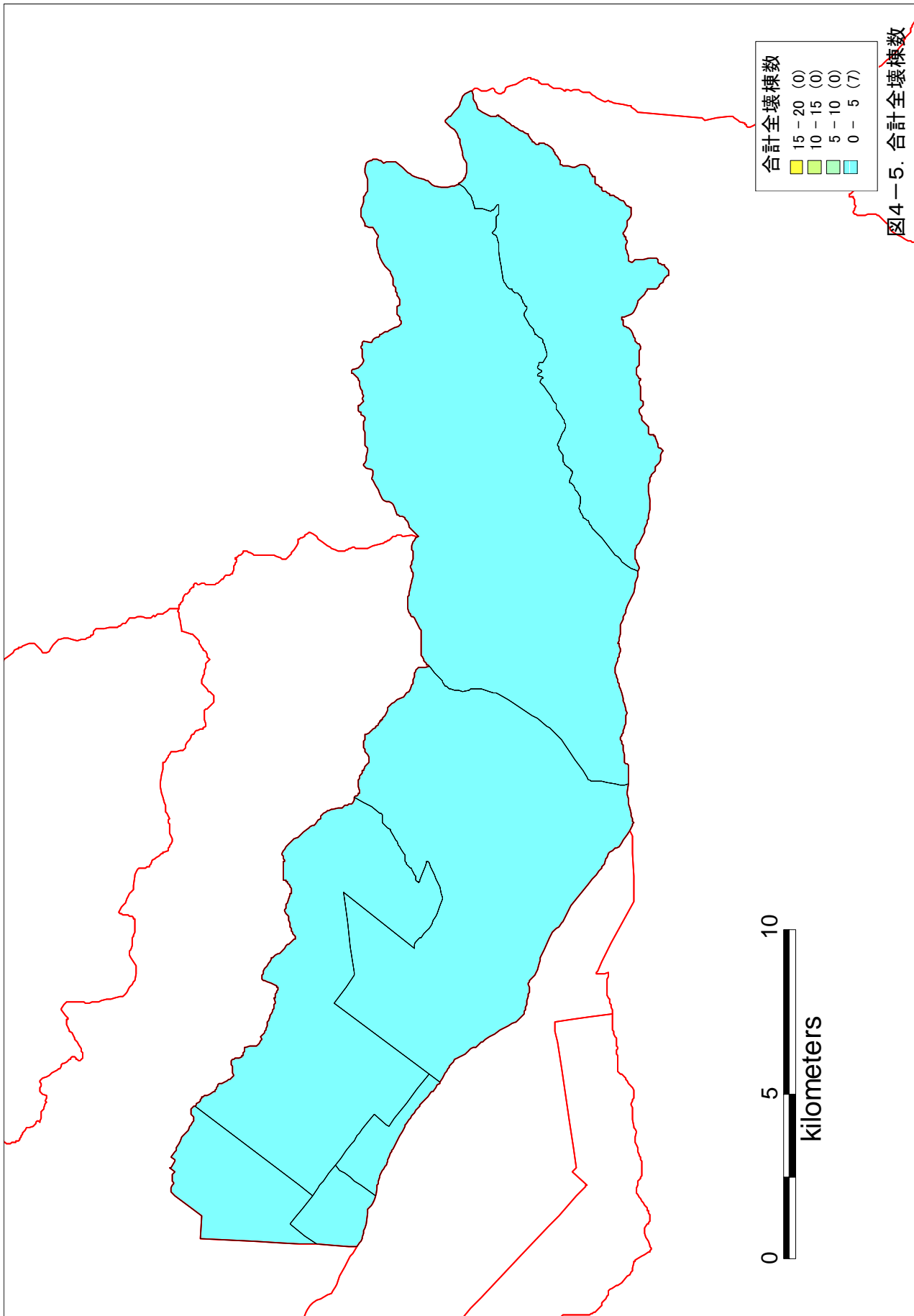
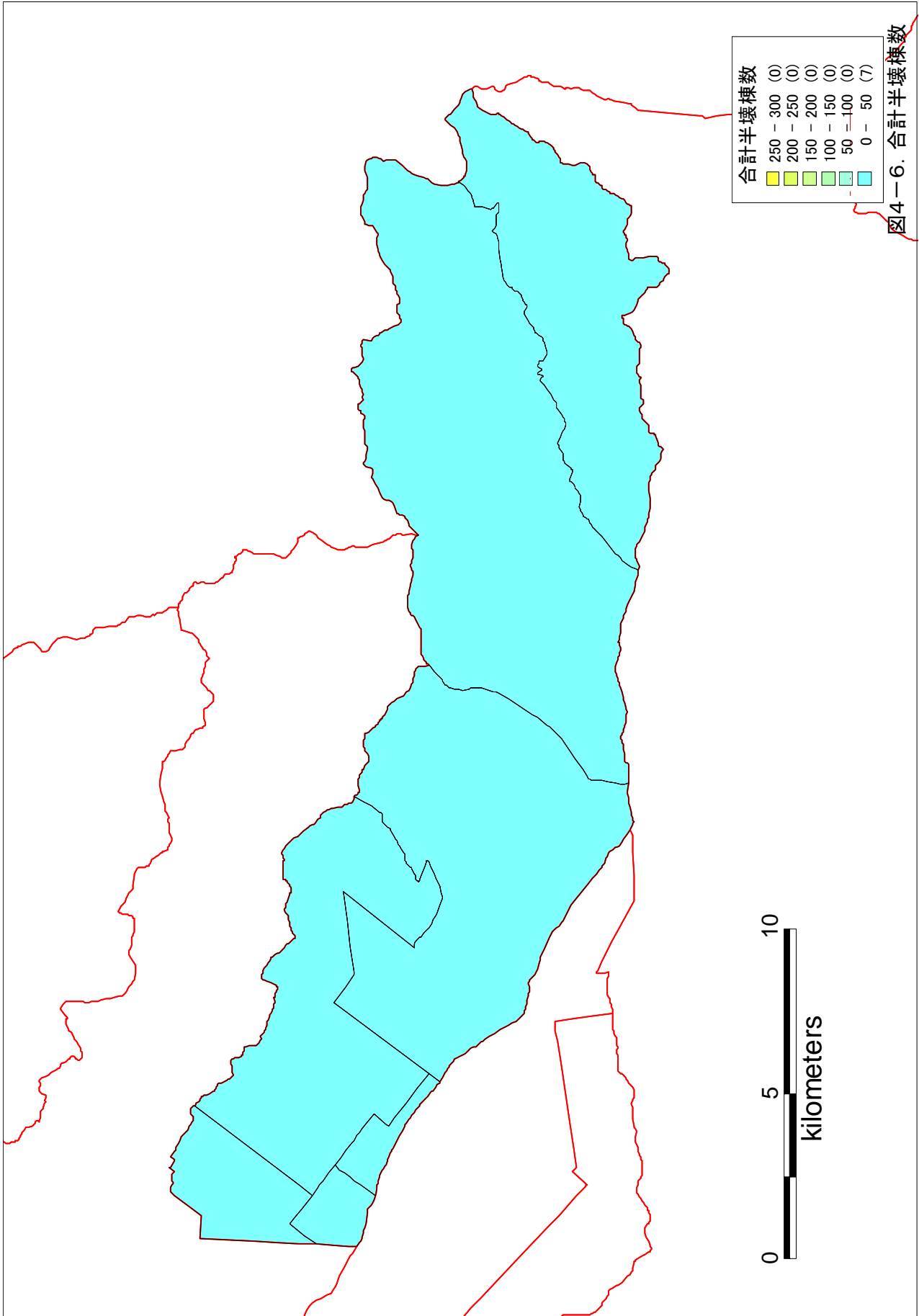


図4-4. 非木造半壊棟数





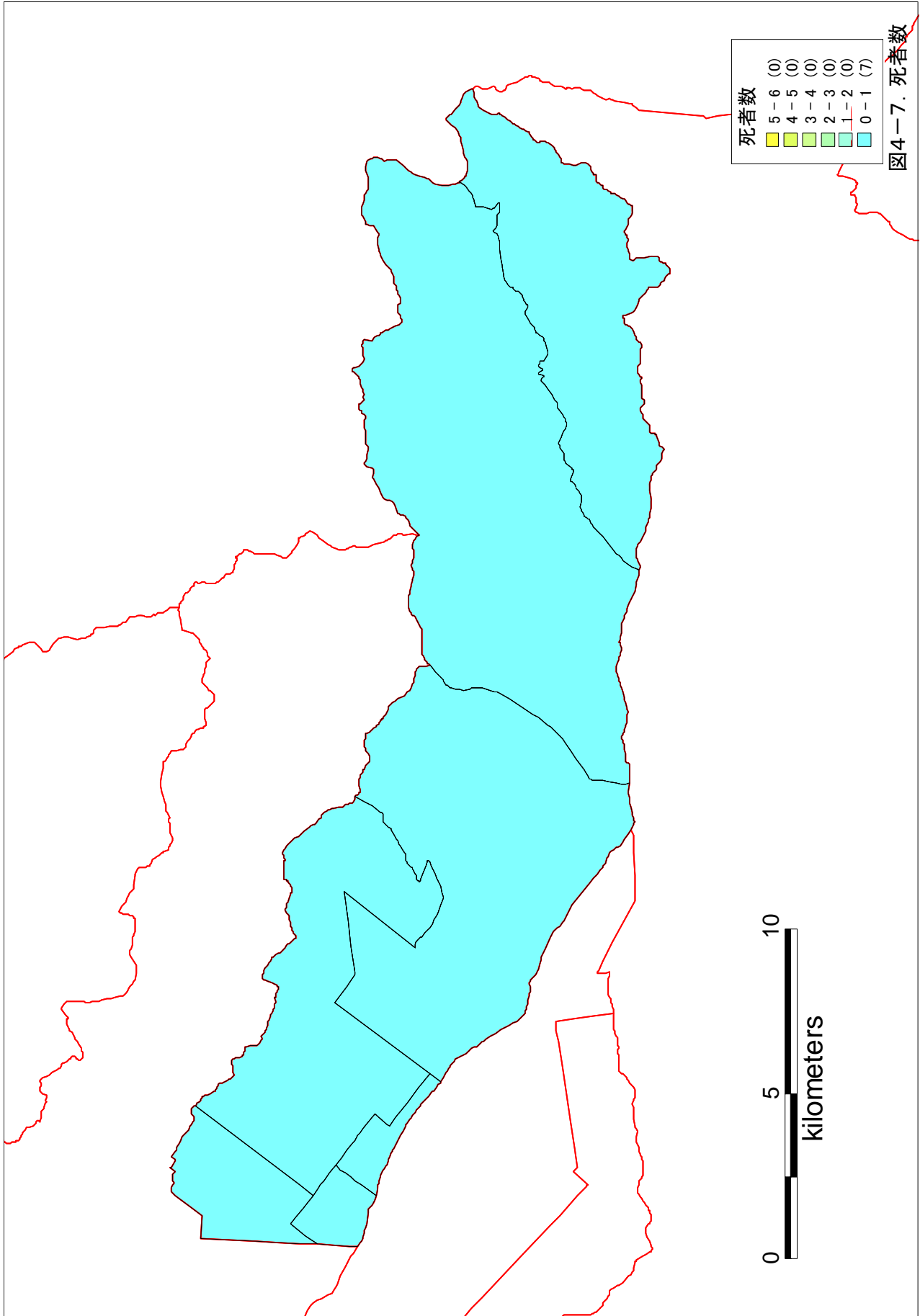


図4-7. 死者数

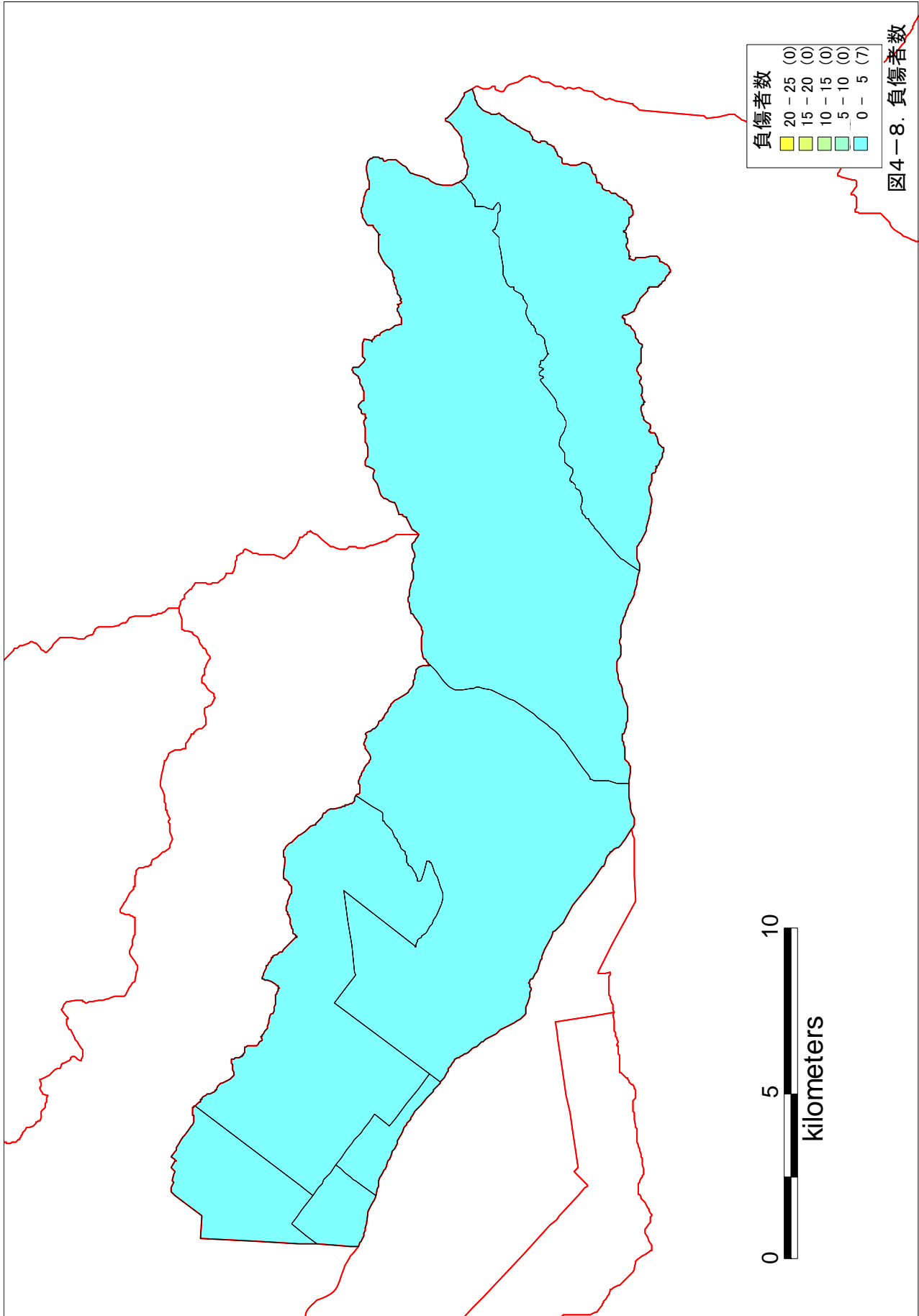


図4-8. 負傷者数

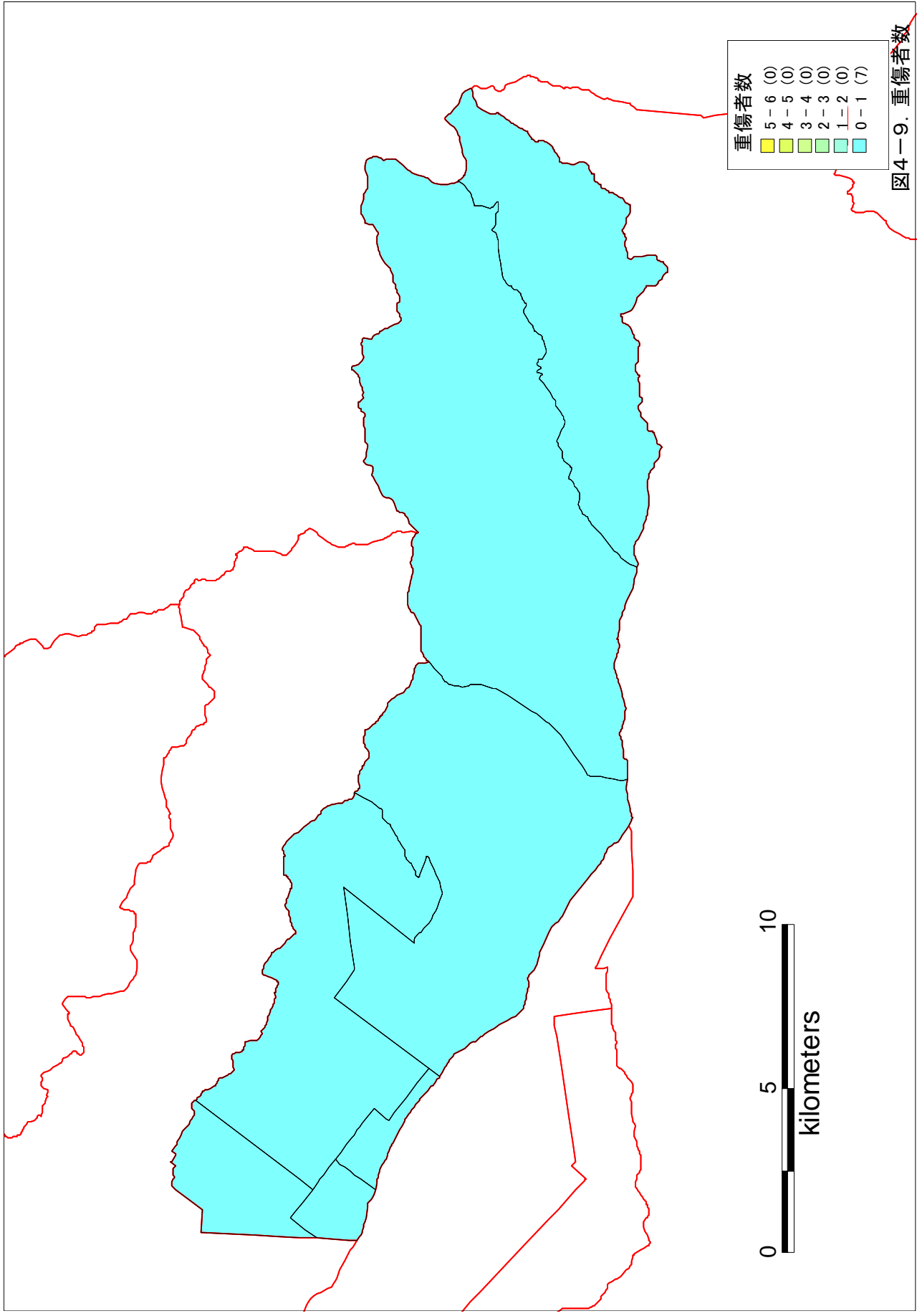


図4-9. 重傷者数

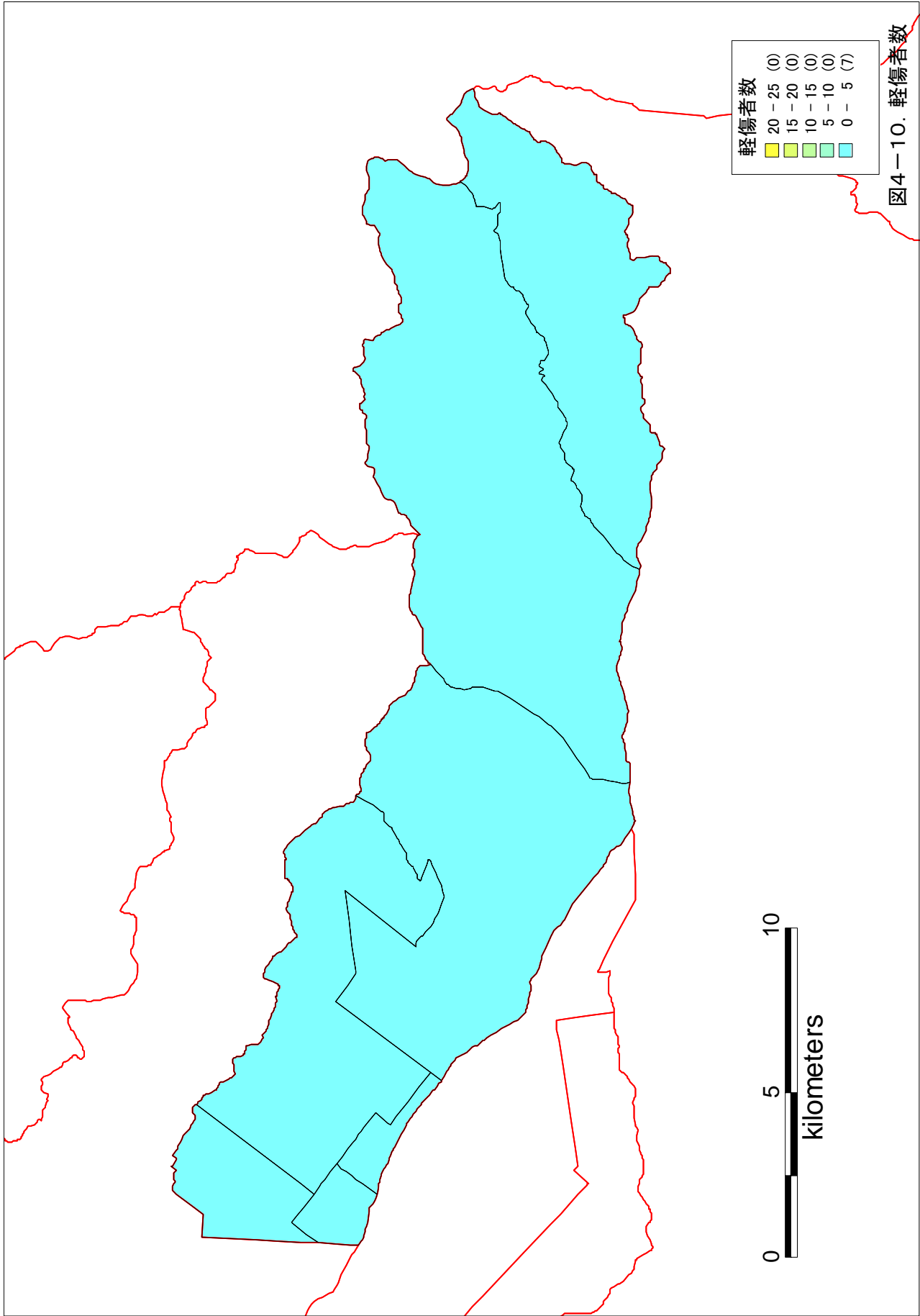


図4-10. 軽傷者数