

# 「富良野断層帯西部地震」

## 被害予想マップ

図 1	評価区画	資料-14
図 2-1	人口	資料-15
図 3	震度分布	資料-16
図 4-1	木造全壊棟数	資料-17
図 4-2	木造半壊棟数	資料-18
図 4-3	非木造全壊棟数	資料-19
図 4-4	非木造半壊棟数	資料-20
図 4-5	合計全壊棟数	資料-21
図 4-6	合計半壊棟数	資料-22
図 4-7	死者数	資料-23
図 4-8	負傷者数	資料-24
図 4-9	重傷者数	資料-25
図 4-10	軽傷者数	資料-26

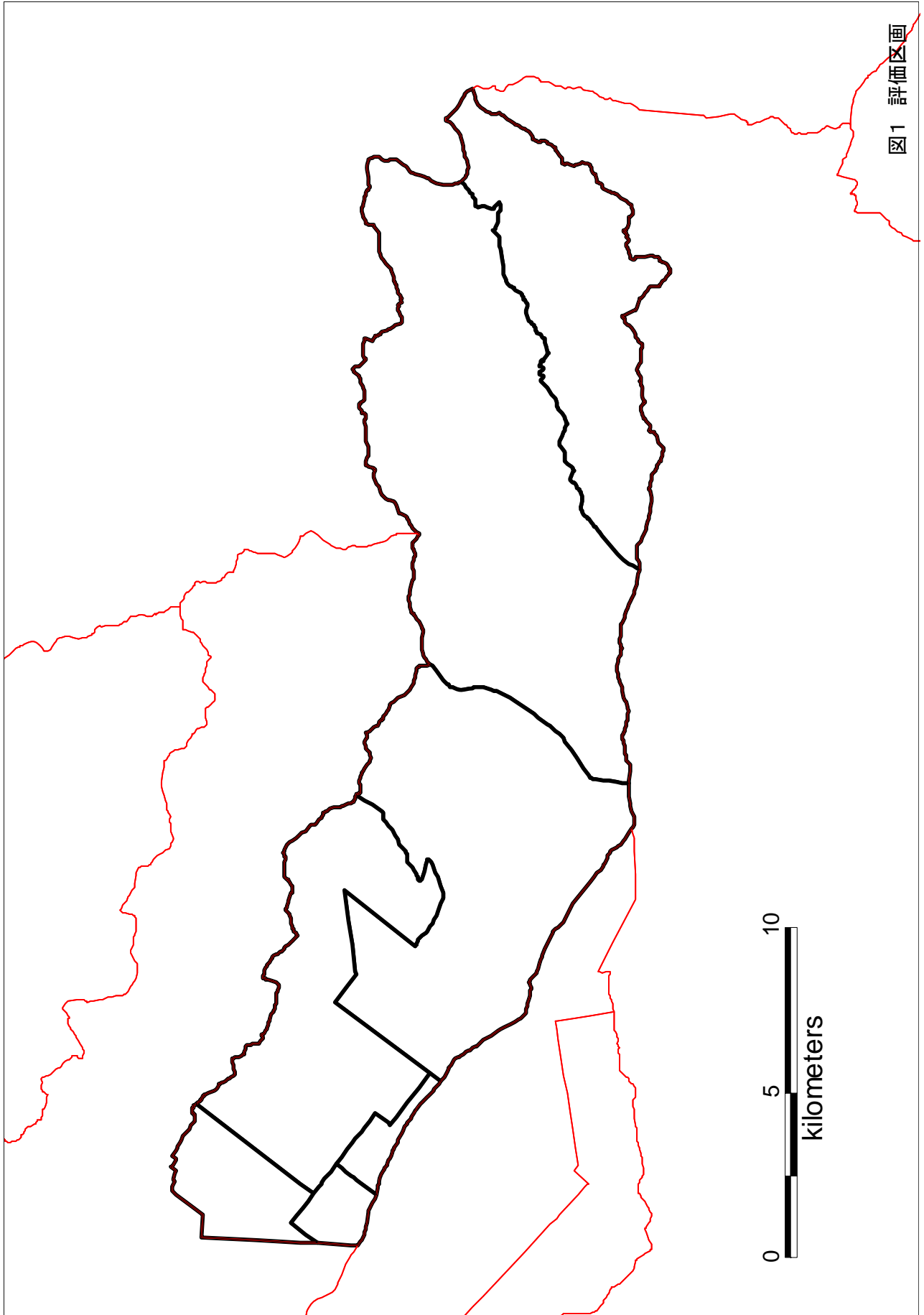


図1 評価区画

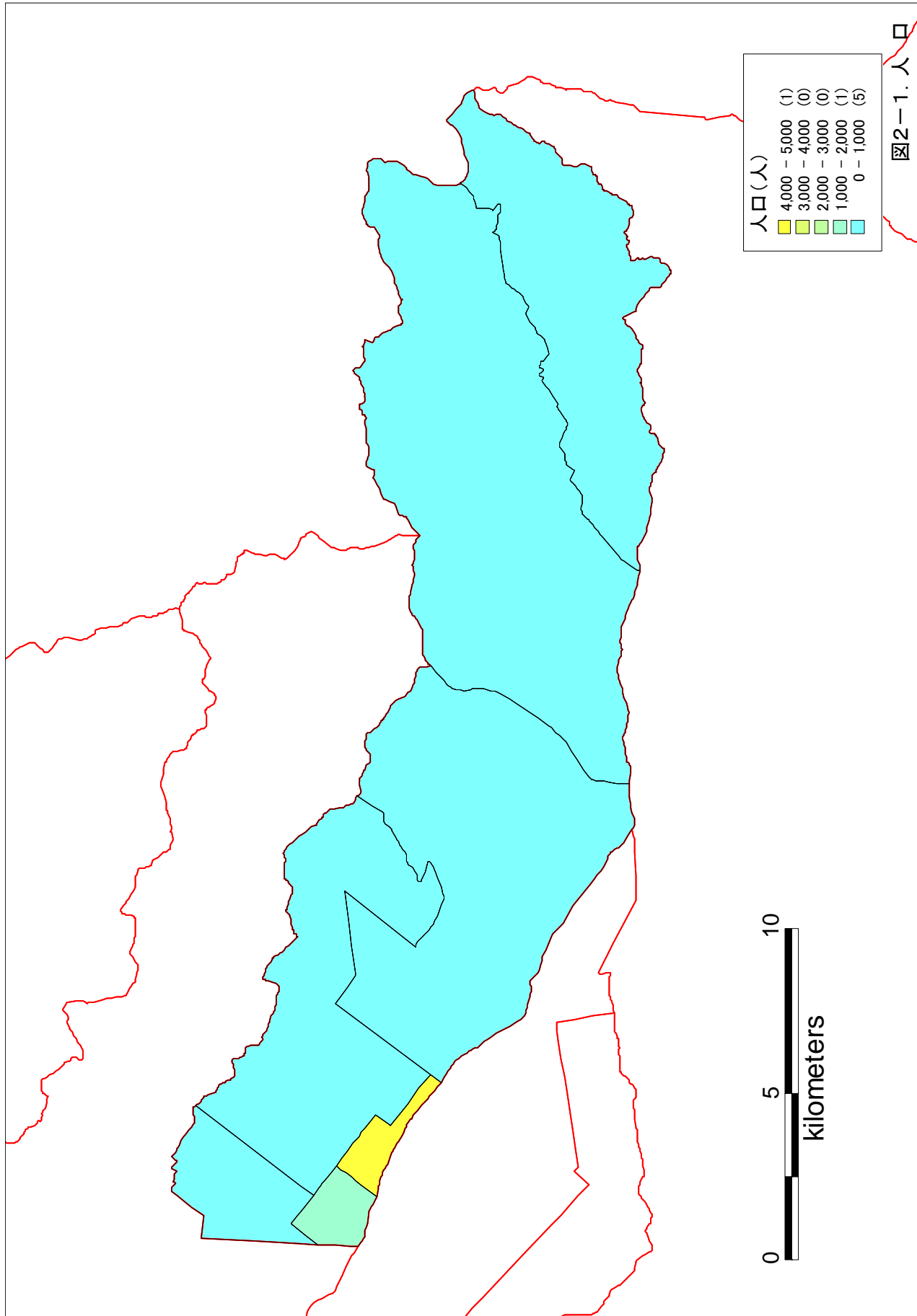


図2-1. 人口

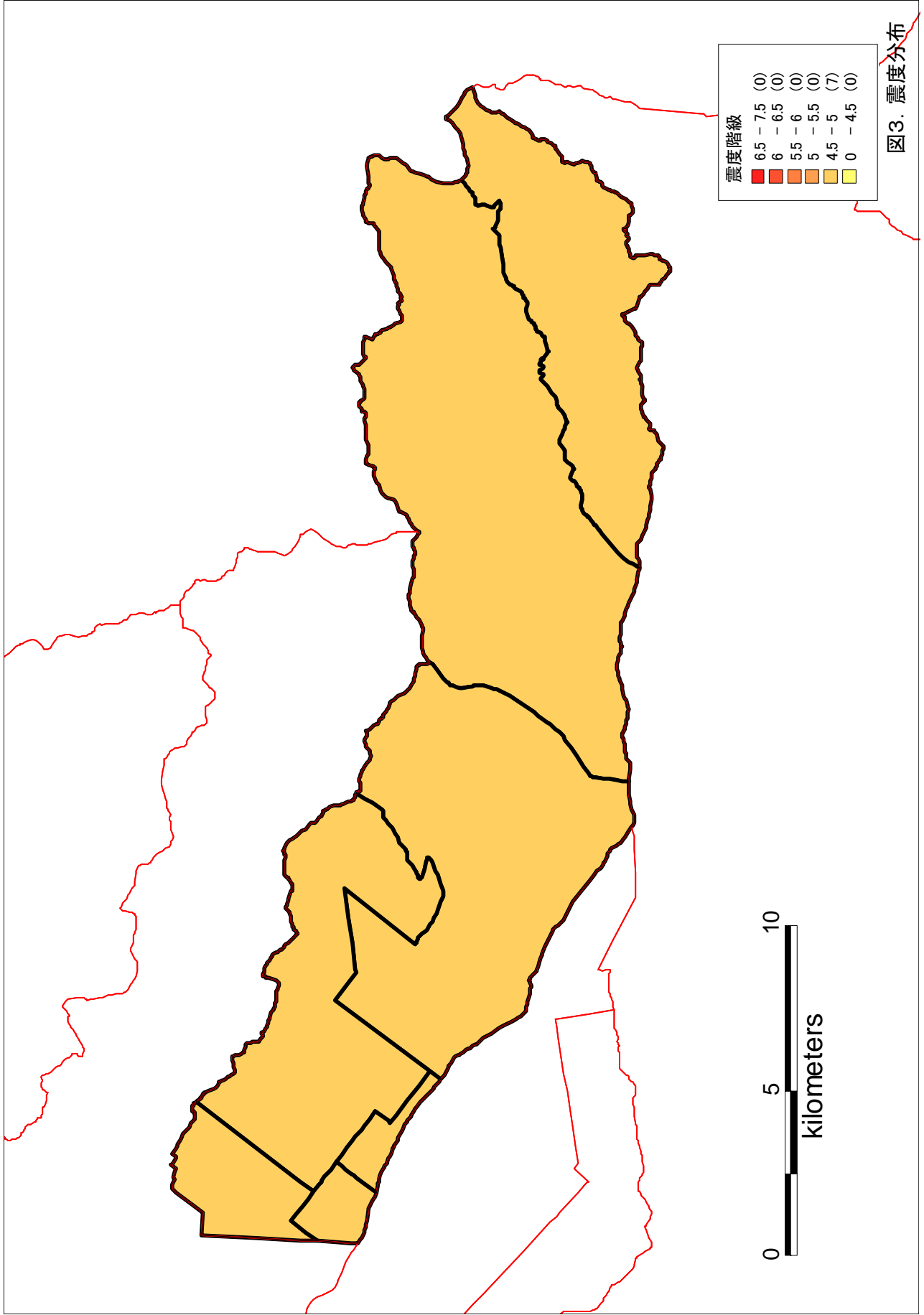


図3. 震度分布

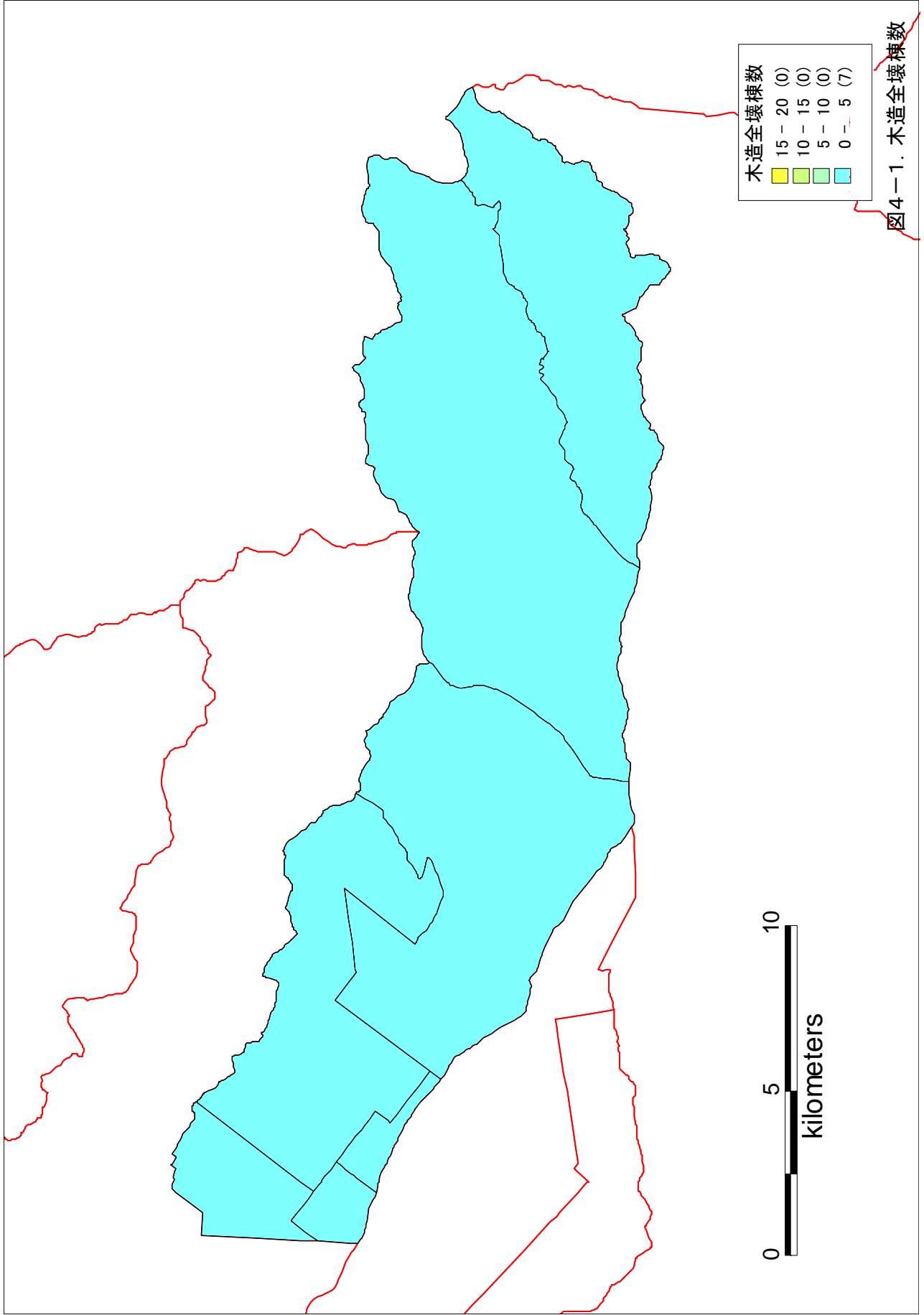
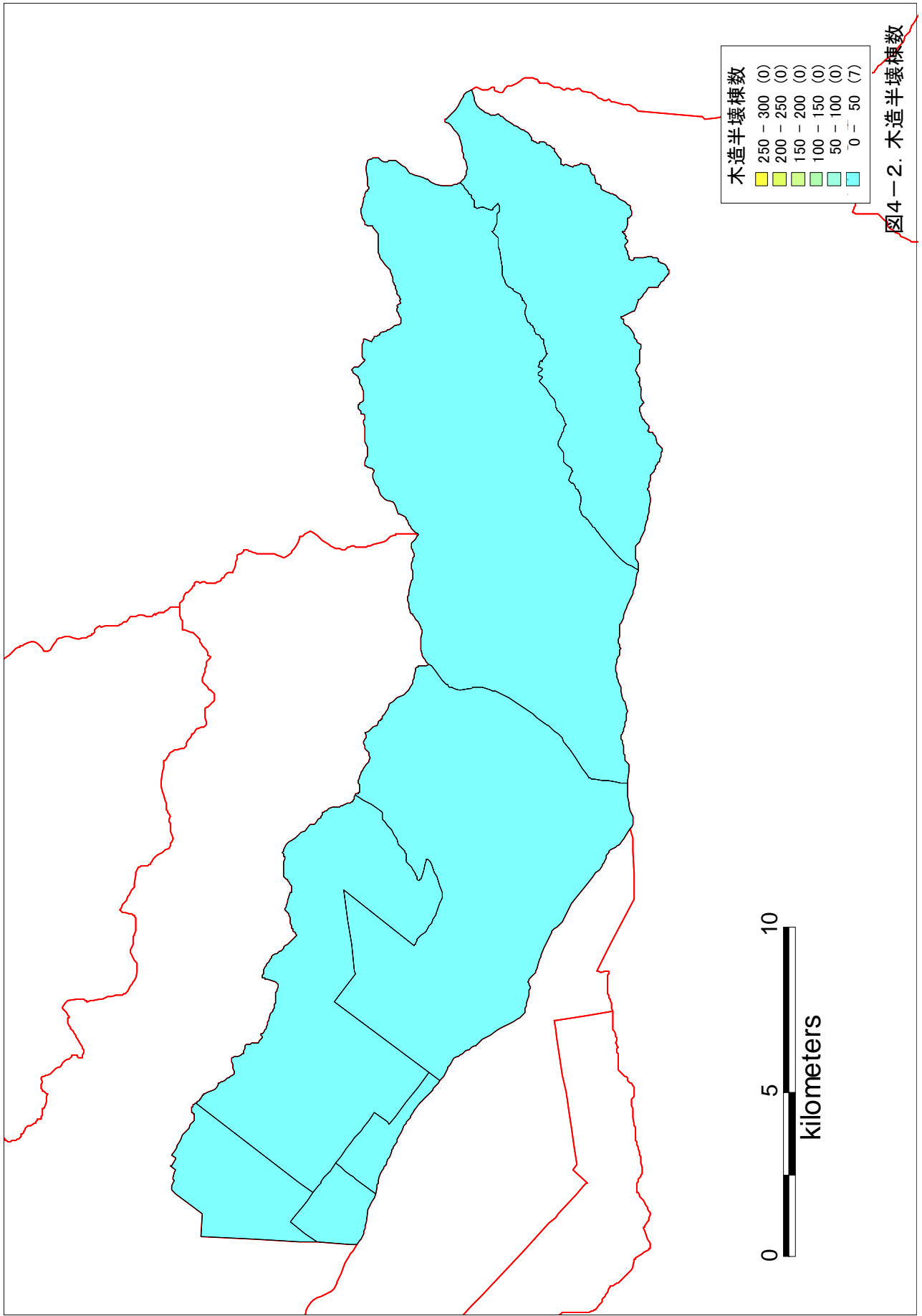


図4-1-1. 木造全壊棟数



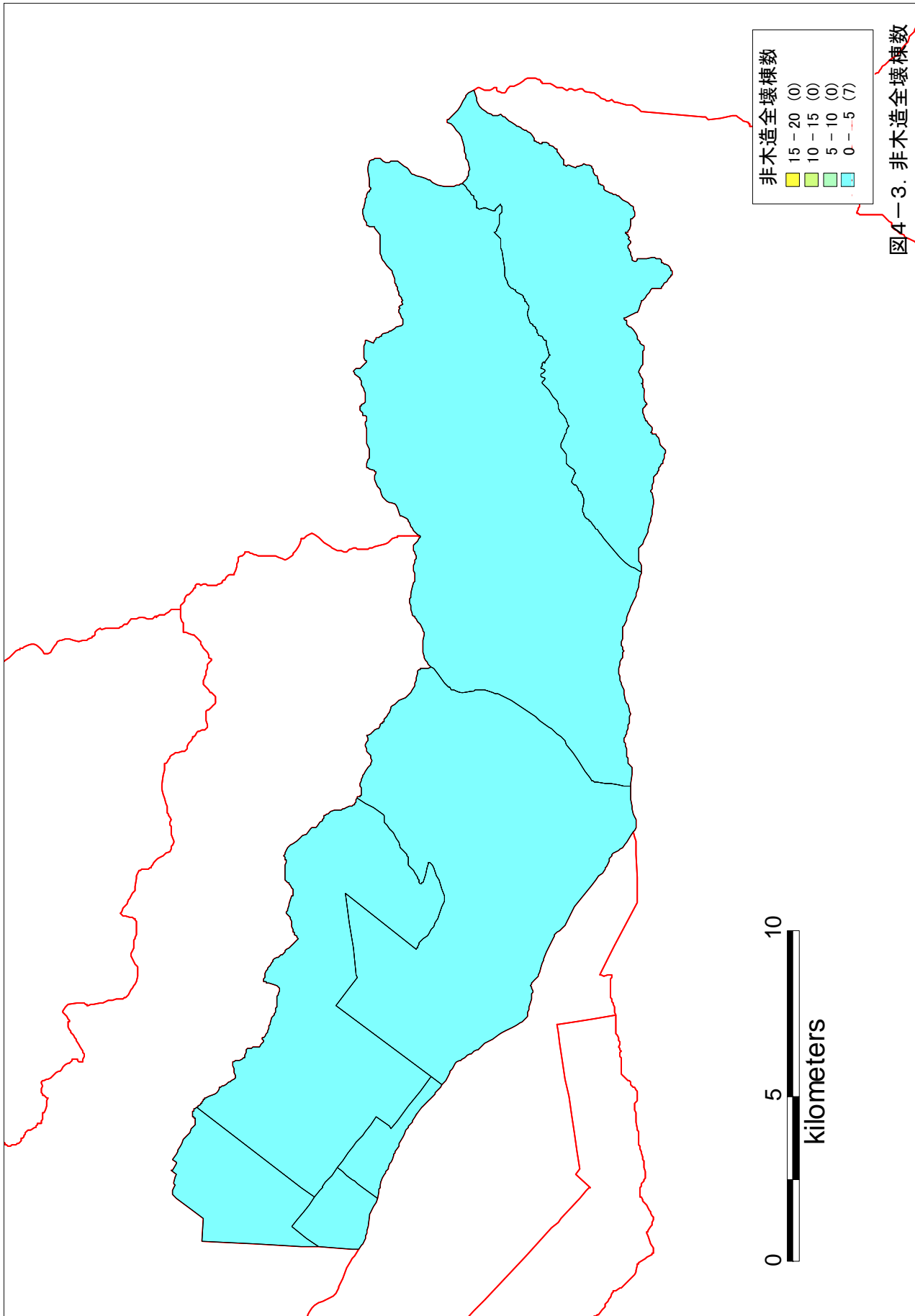


図4-3. 非木造全壊棟数

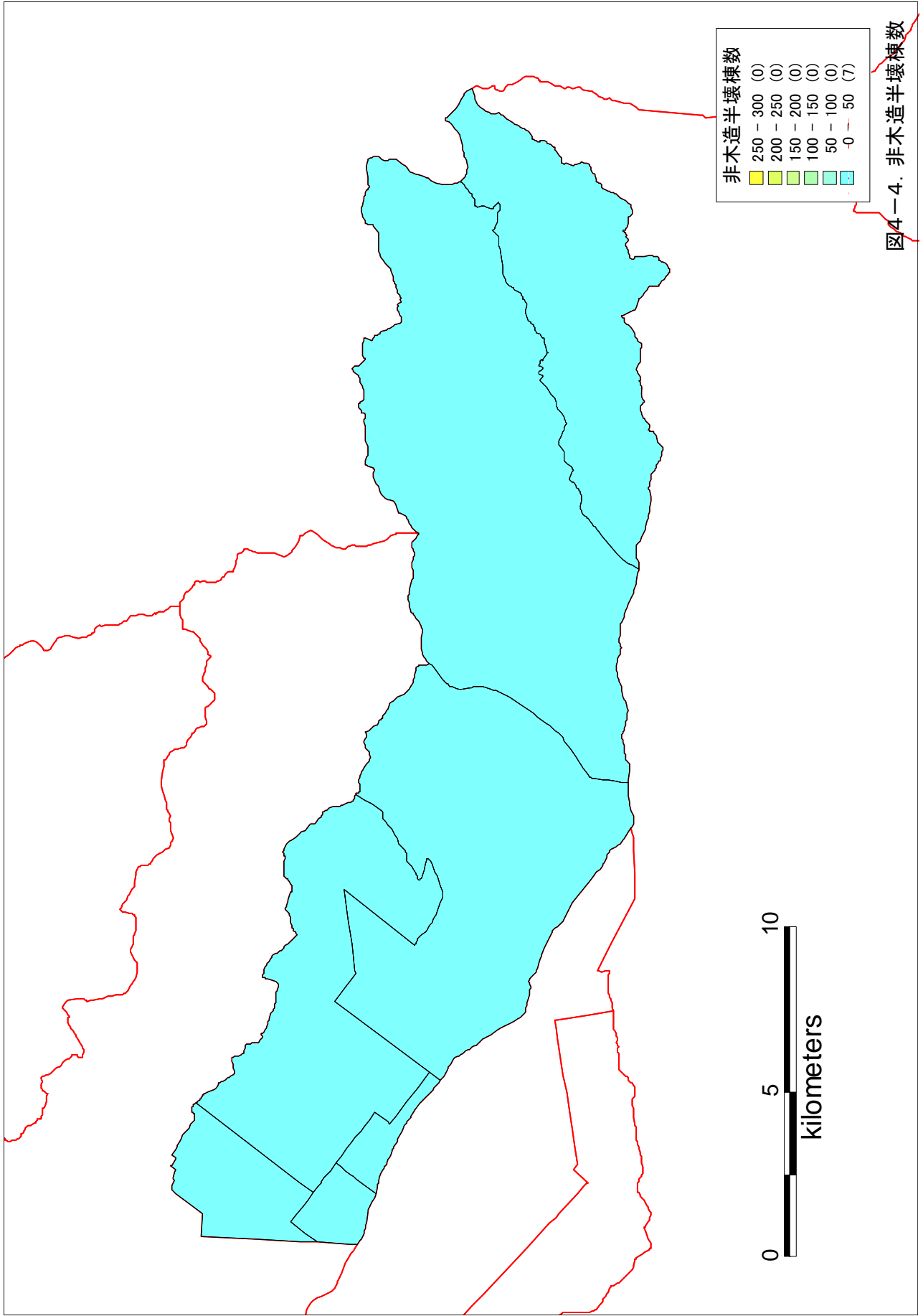


図4-4. 非木造半壊棟数



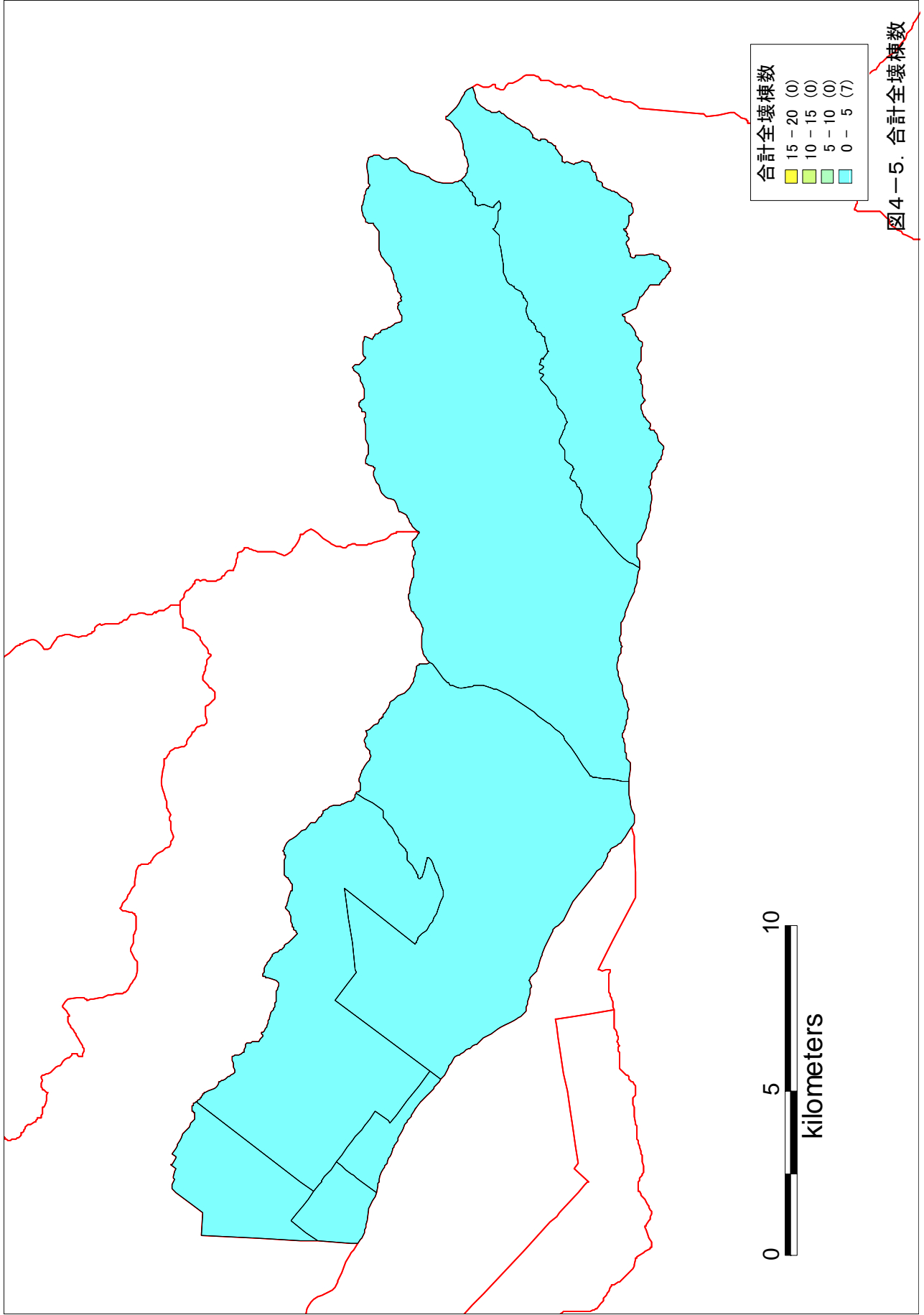


図4-5. 合計全壊棟数

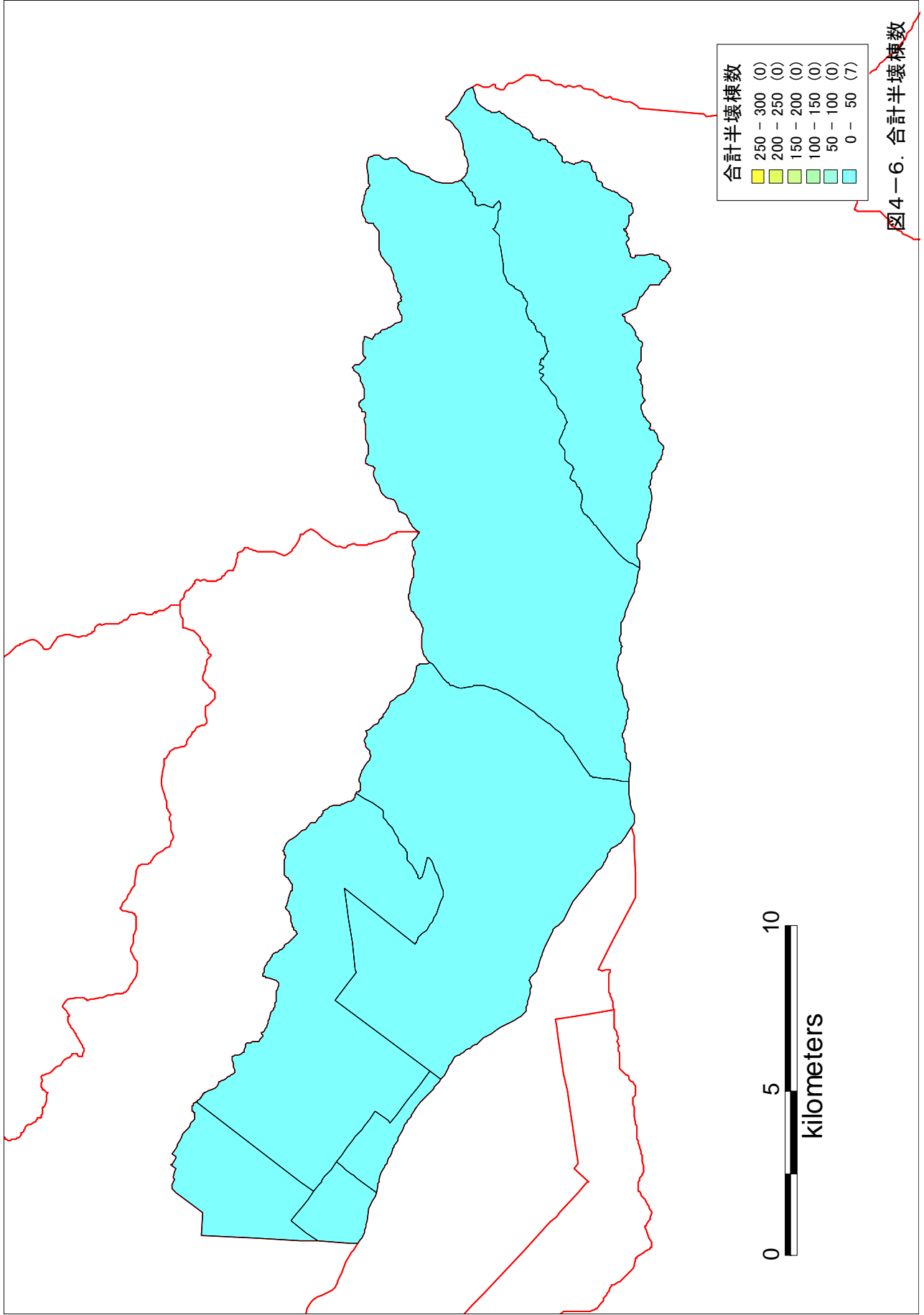


図4-6. 合計半壊棟数

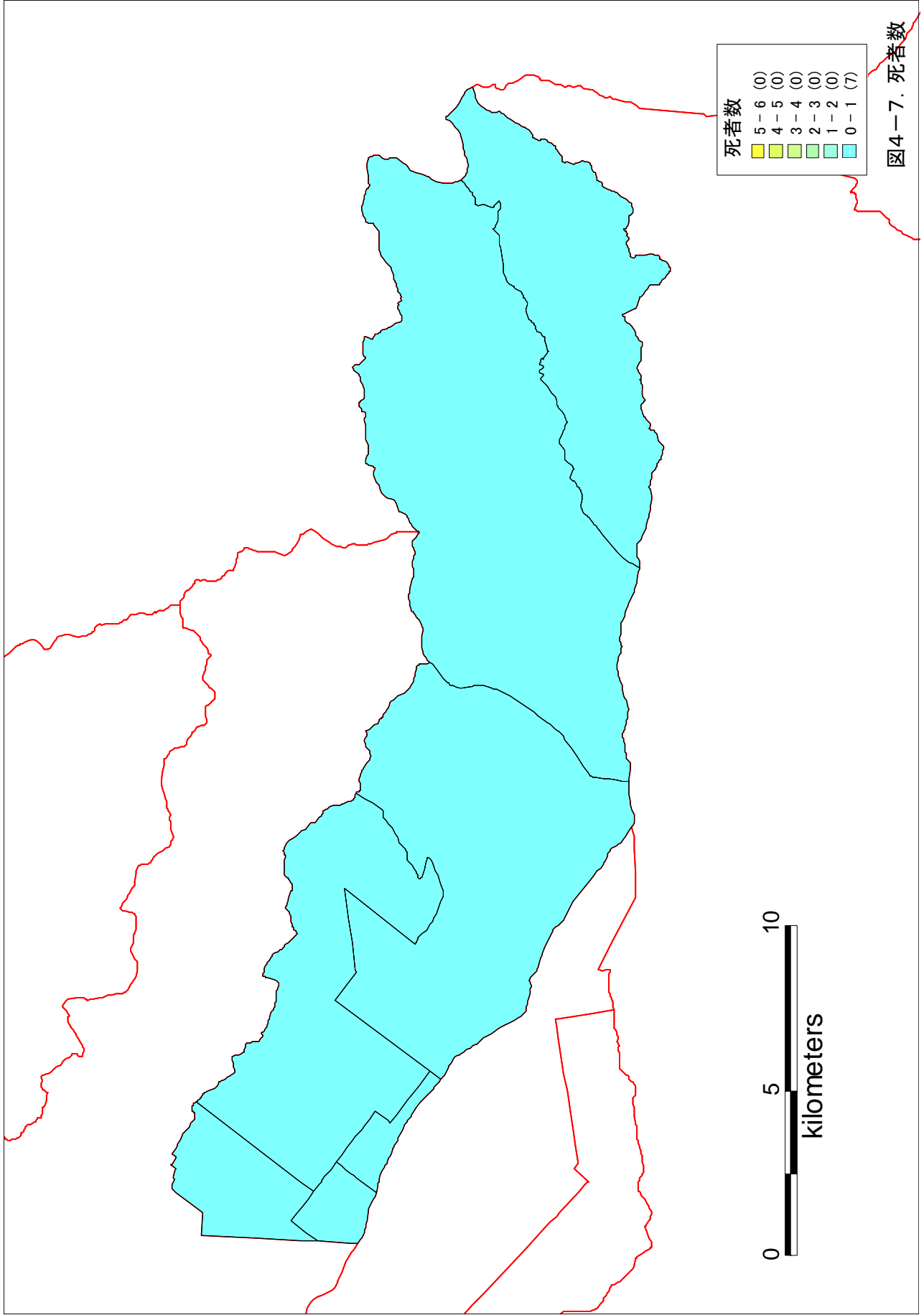


図4-7. 死者数

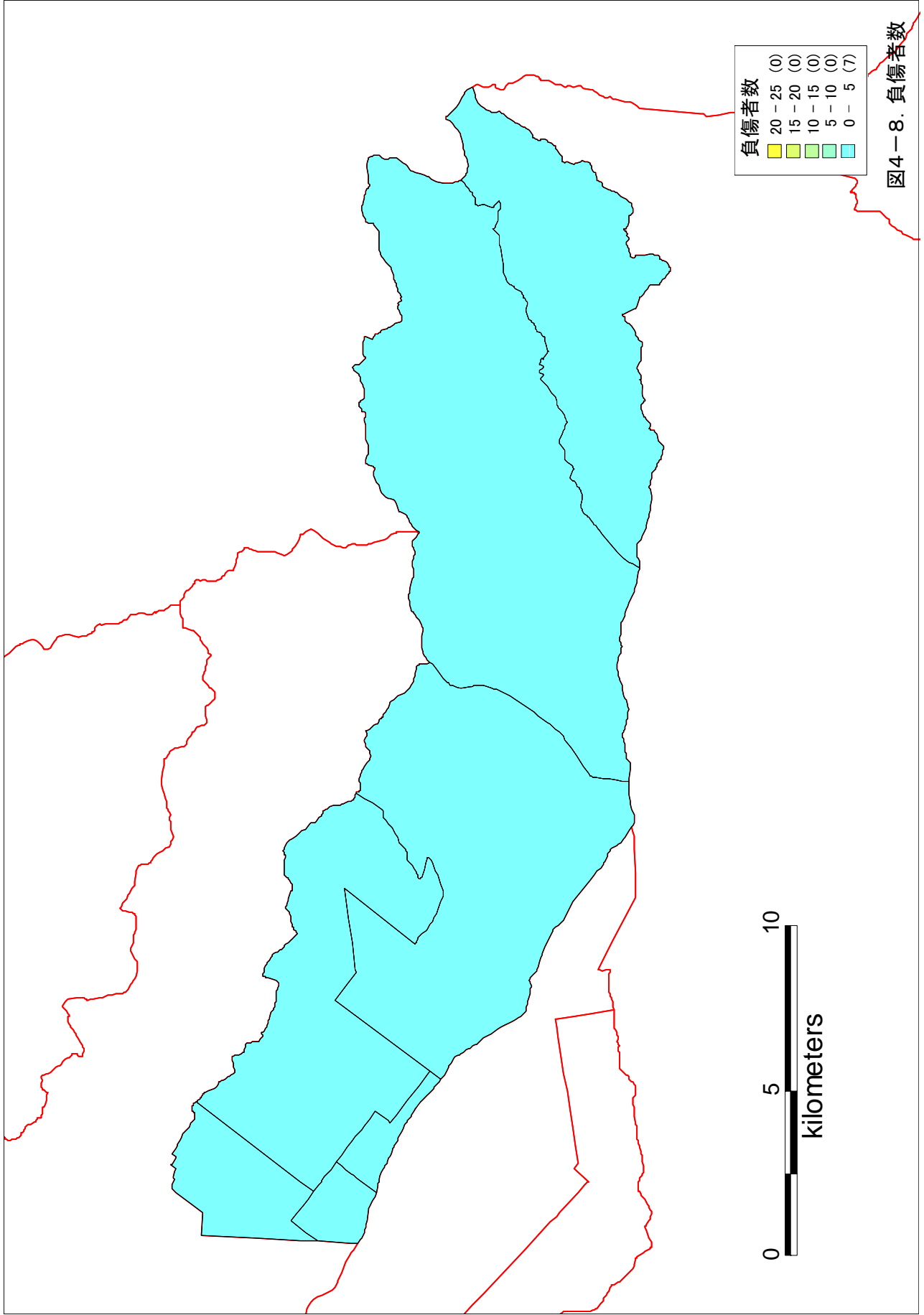


図4-8. 負傷者数

