

「全国どこでも起こりうる直下型地震M6.9」

被害予想マップ

図1	評価区画	資料-27
図2-1	人口	資料-28
図3	震度分布	資料-29
図4-1	木造全壊棟数	資料-30
図4-2	木造半壊棟数	資料-31
図4-3	非木造全壊棟数	資料-32
図4-4	非木造半壊棟数	資料-33
図4-5	合計全壊棟数	資料-34
図4-6	合計半壊棟数	資料-35
図4-7	死者数	資料-36
図4-8	負傷者数	資料-37
図4-9	重傷者数	資料-38
図4-10	軽傷者数	資料-39

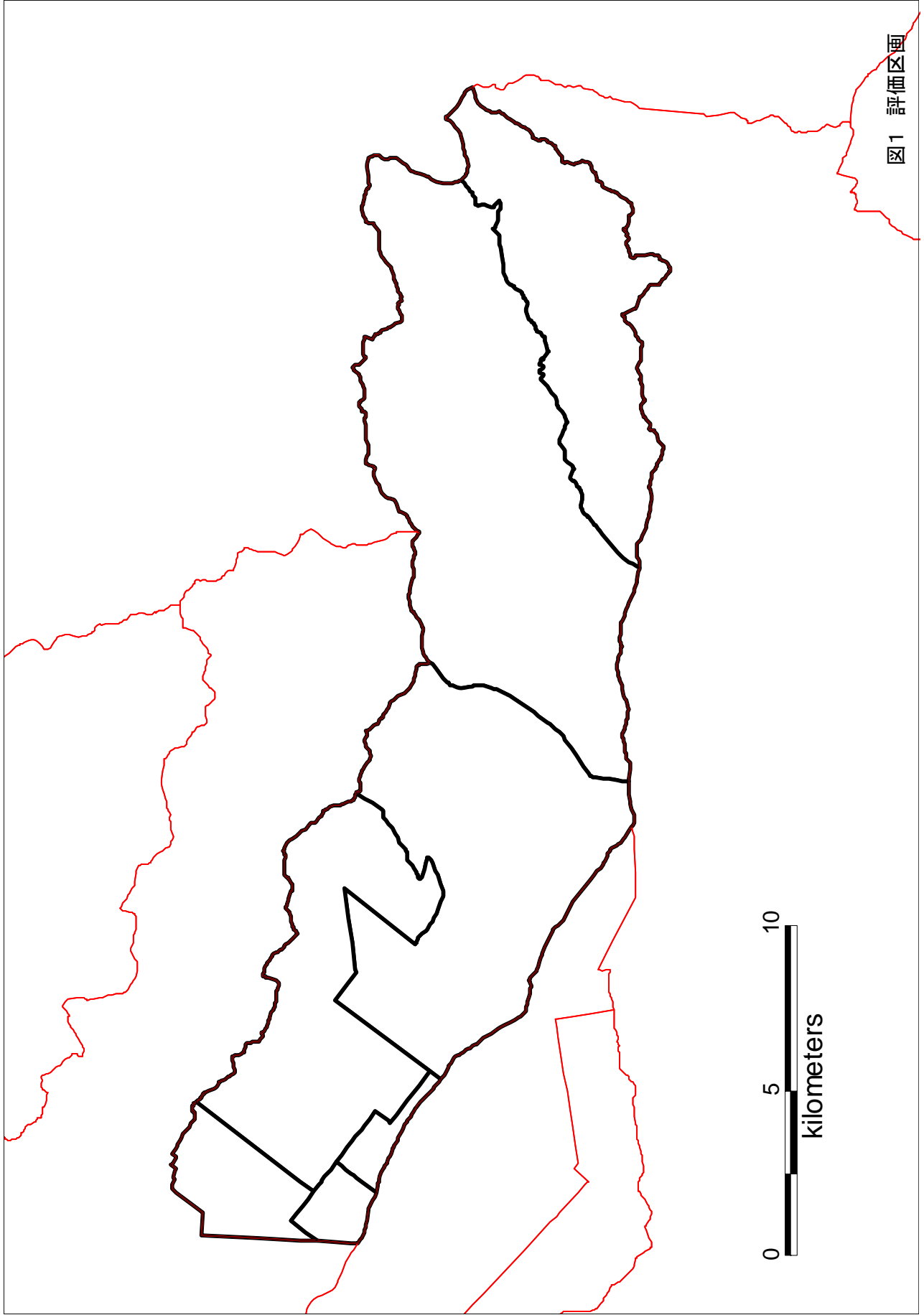
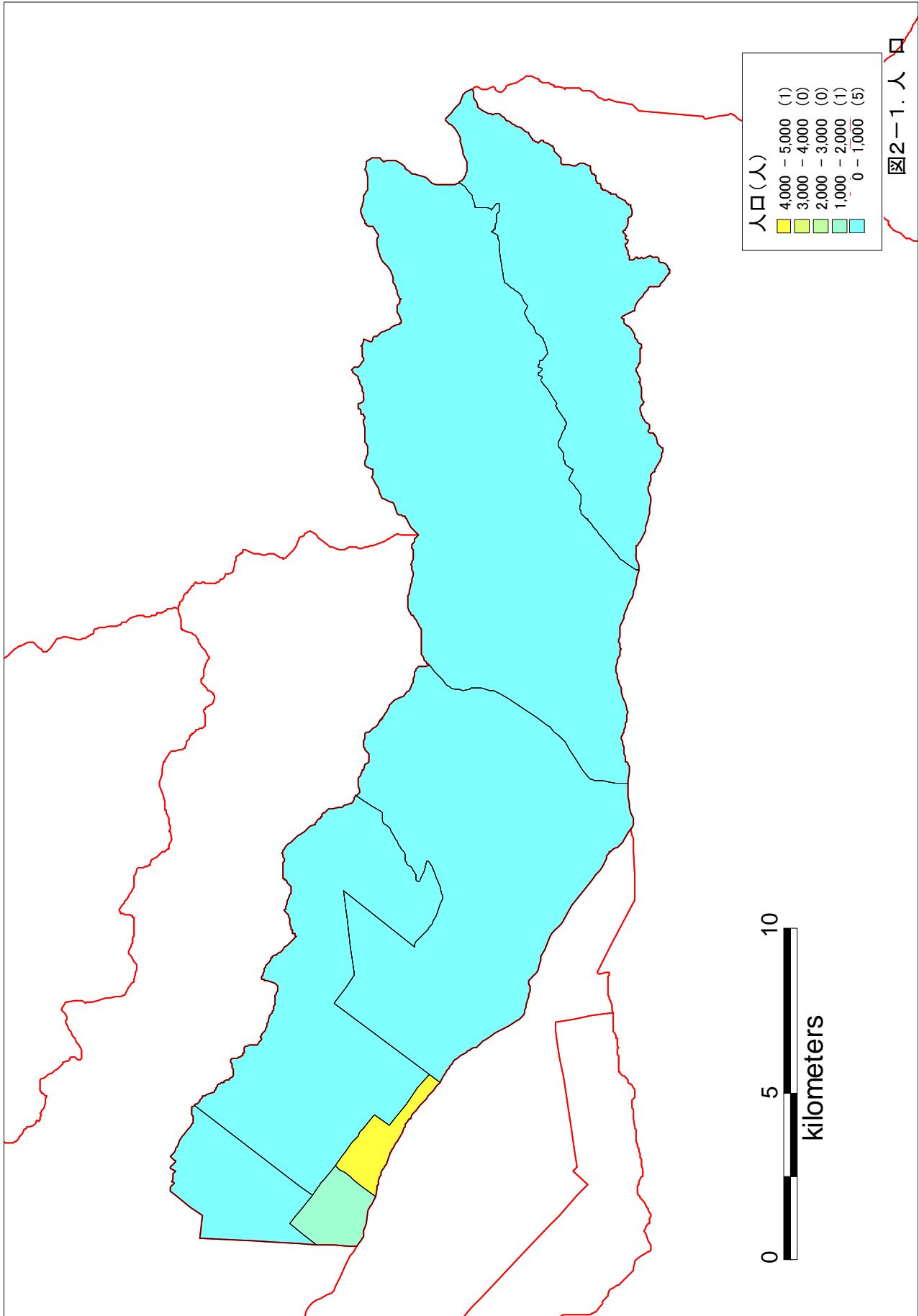
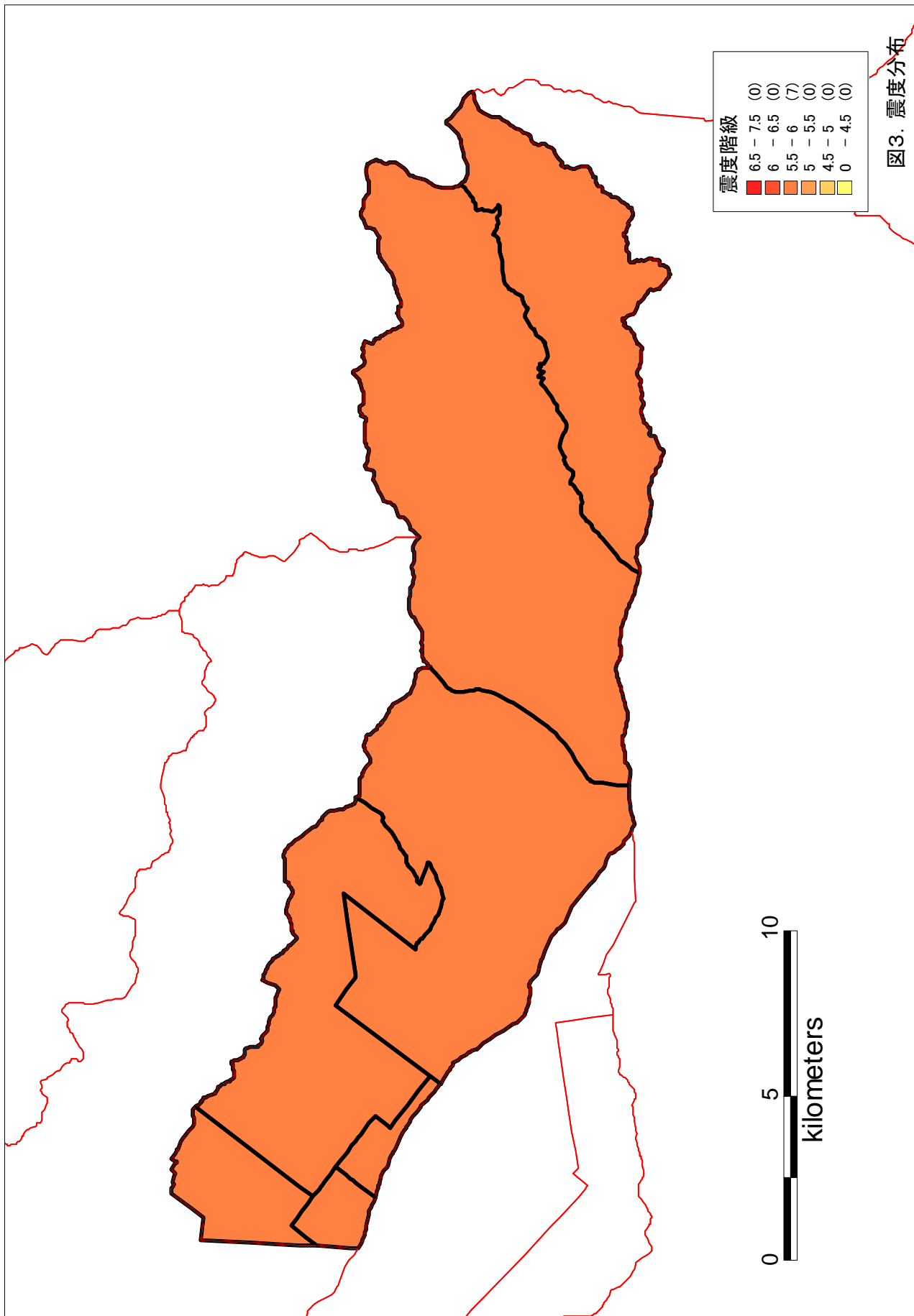


図1 評価区画





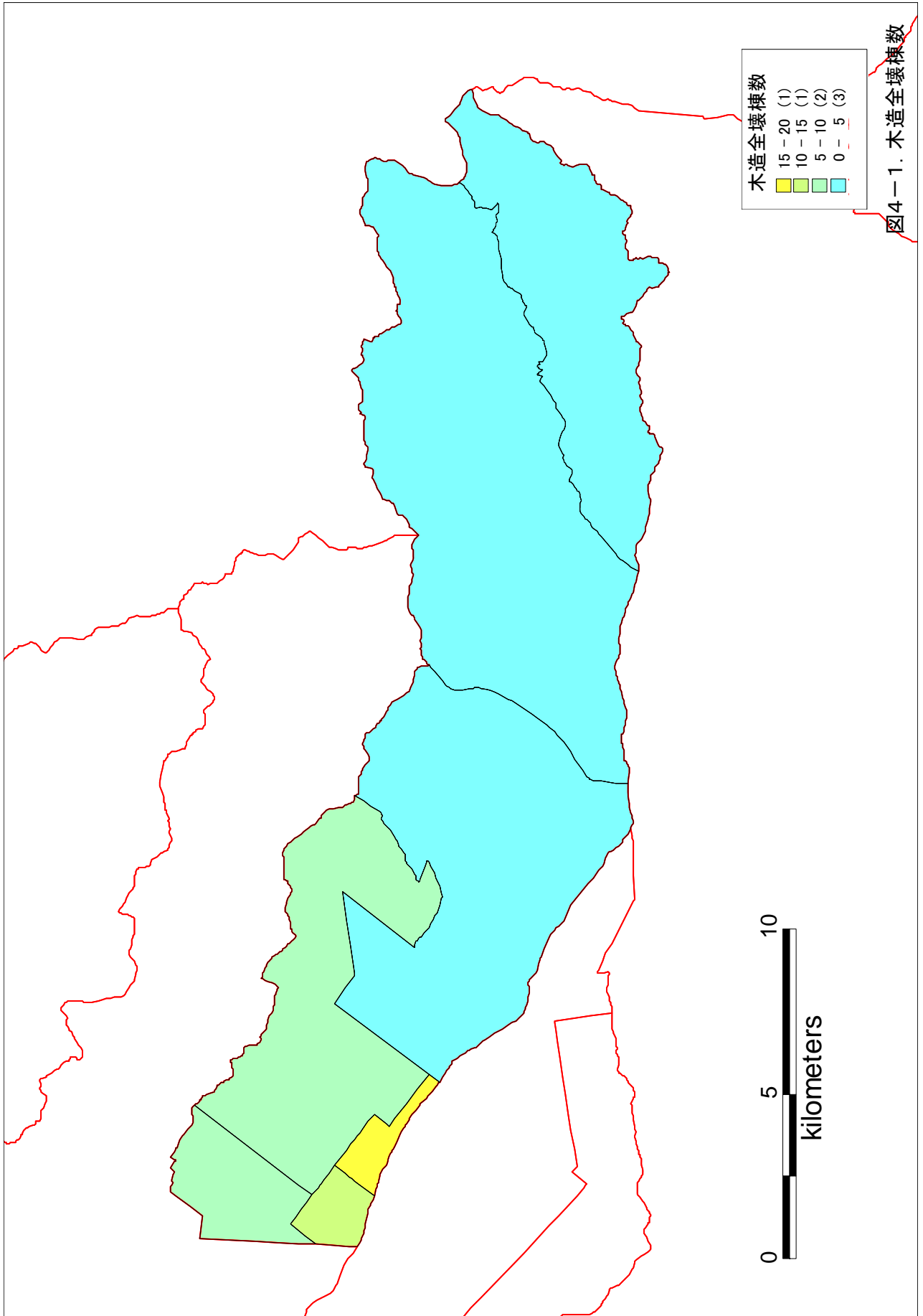


図4-1. 木造全壊棟数

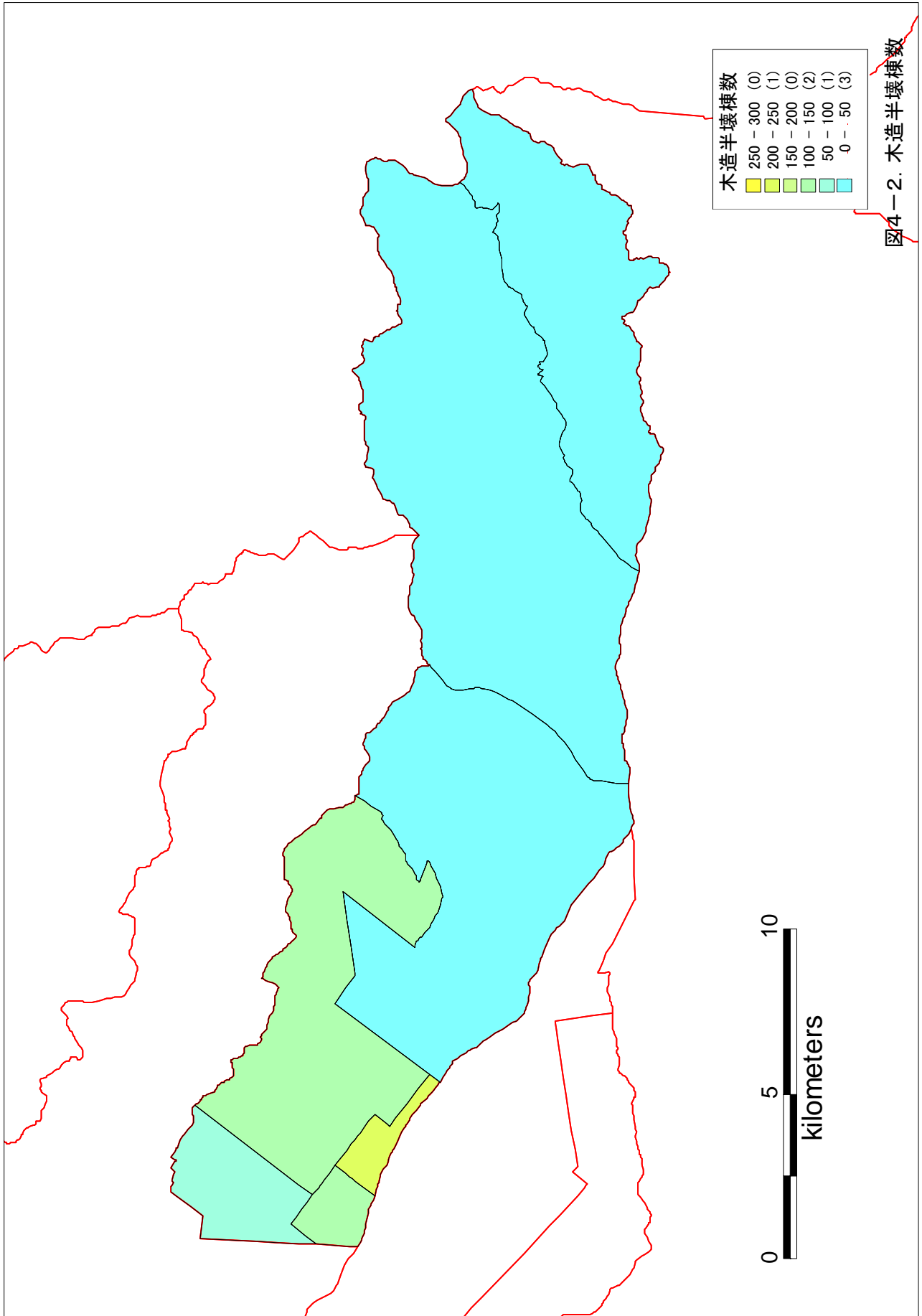
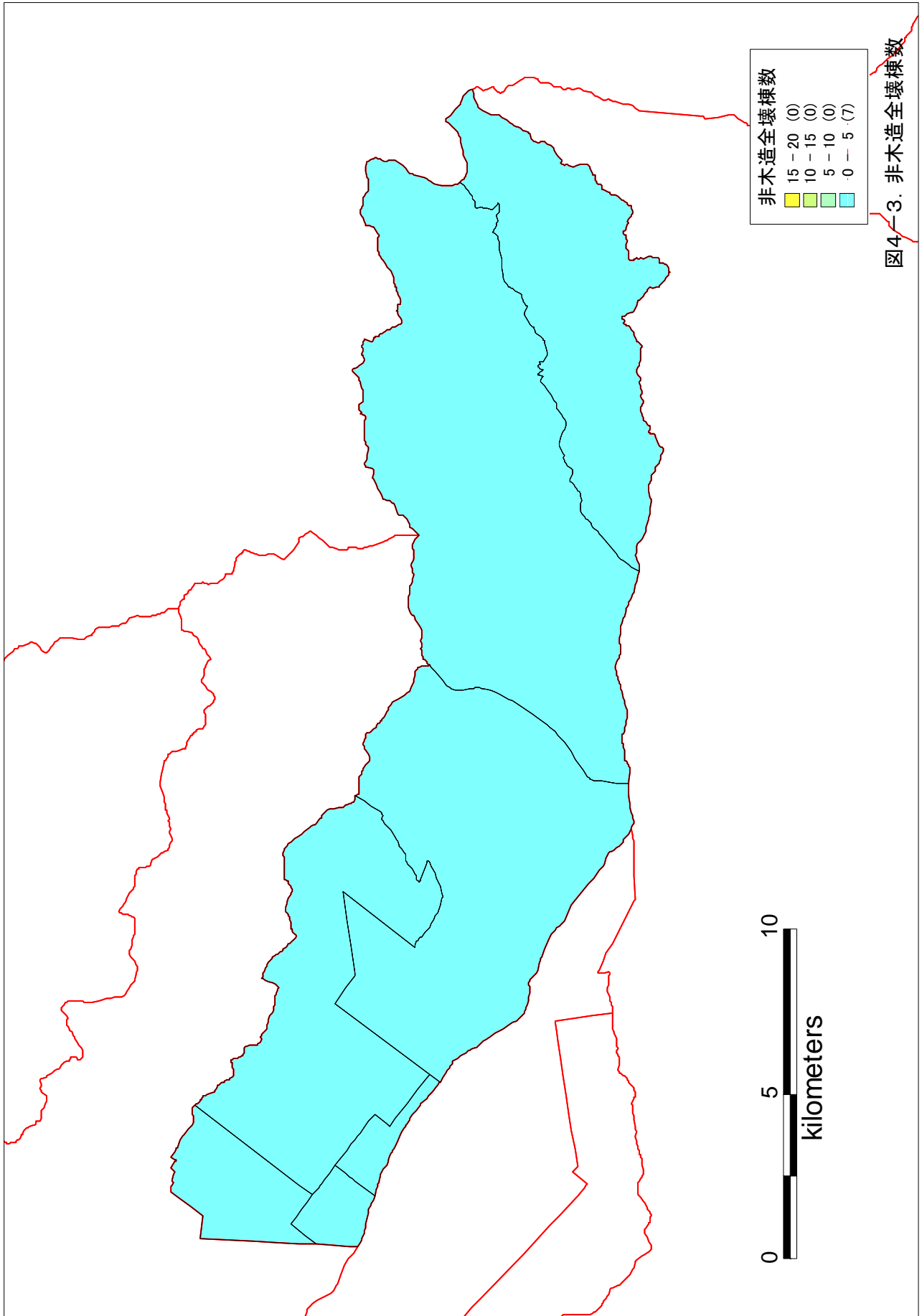


図4-2. 木造半壊棟数



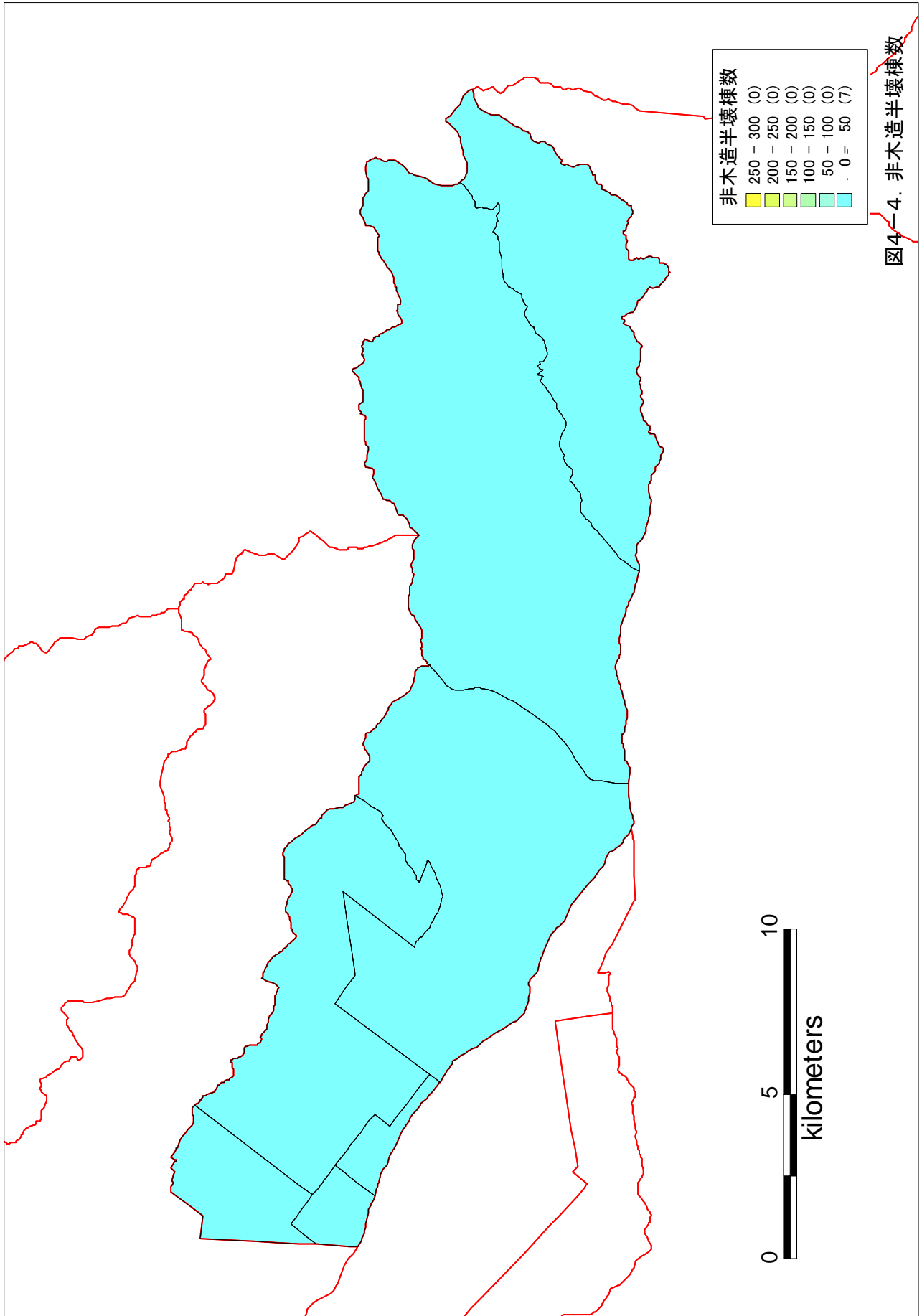


図4-4. 非木造半壊棟数

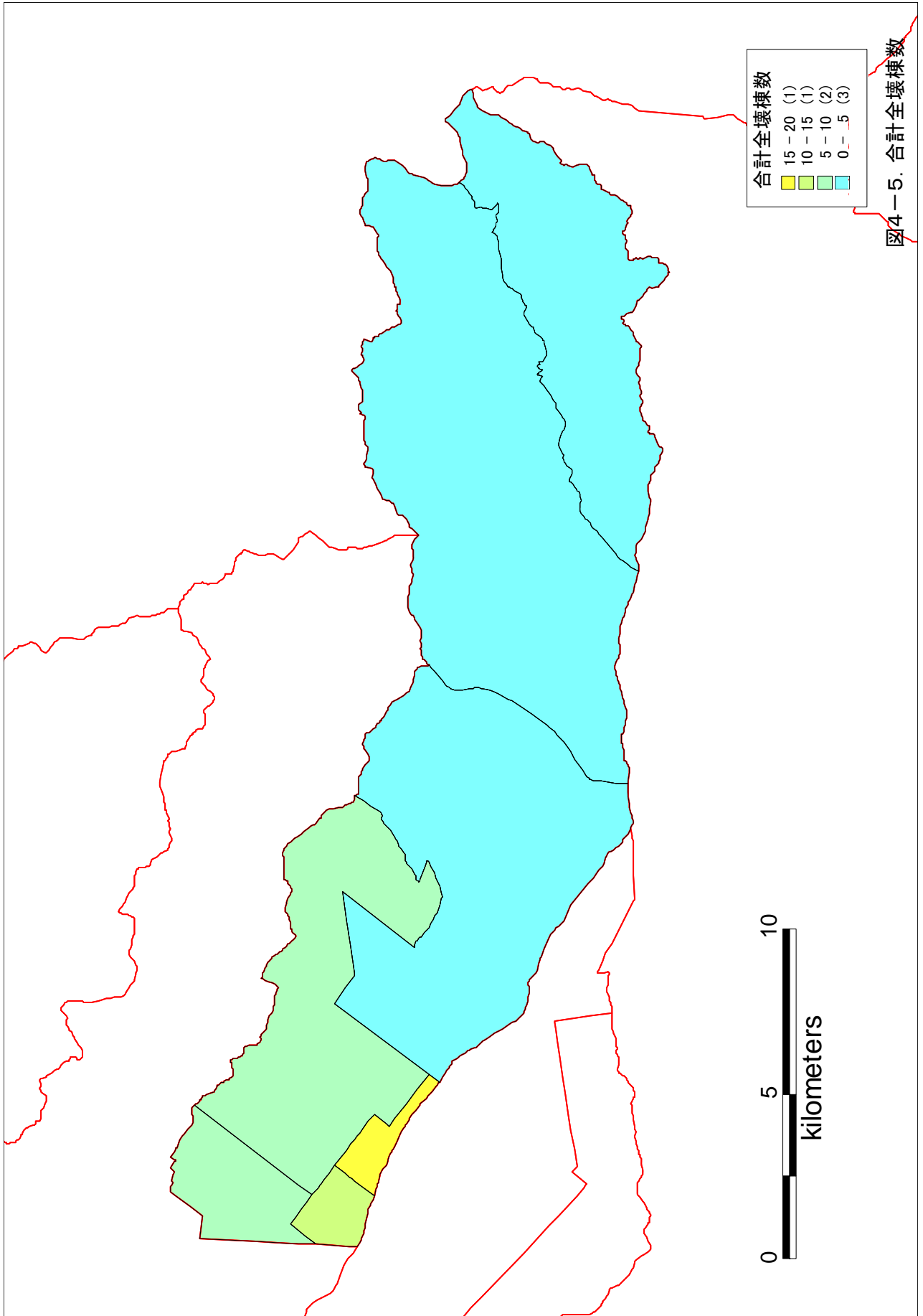
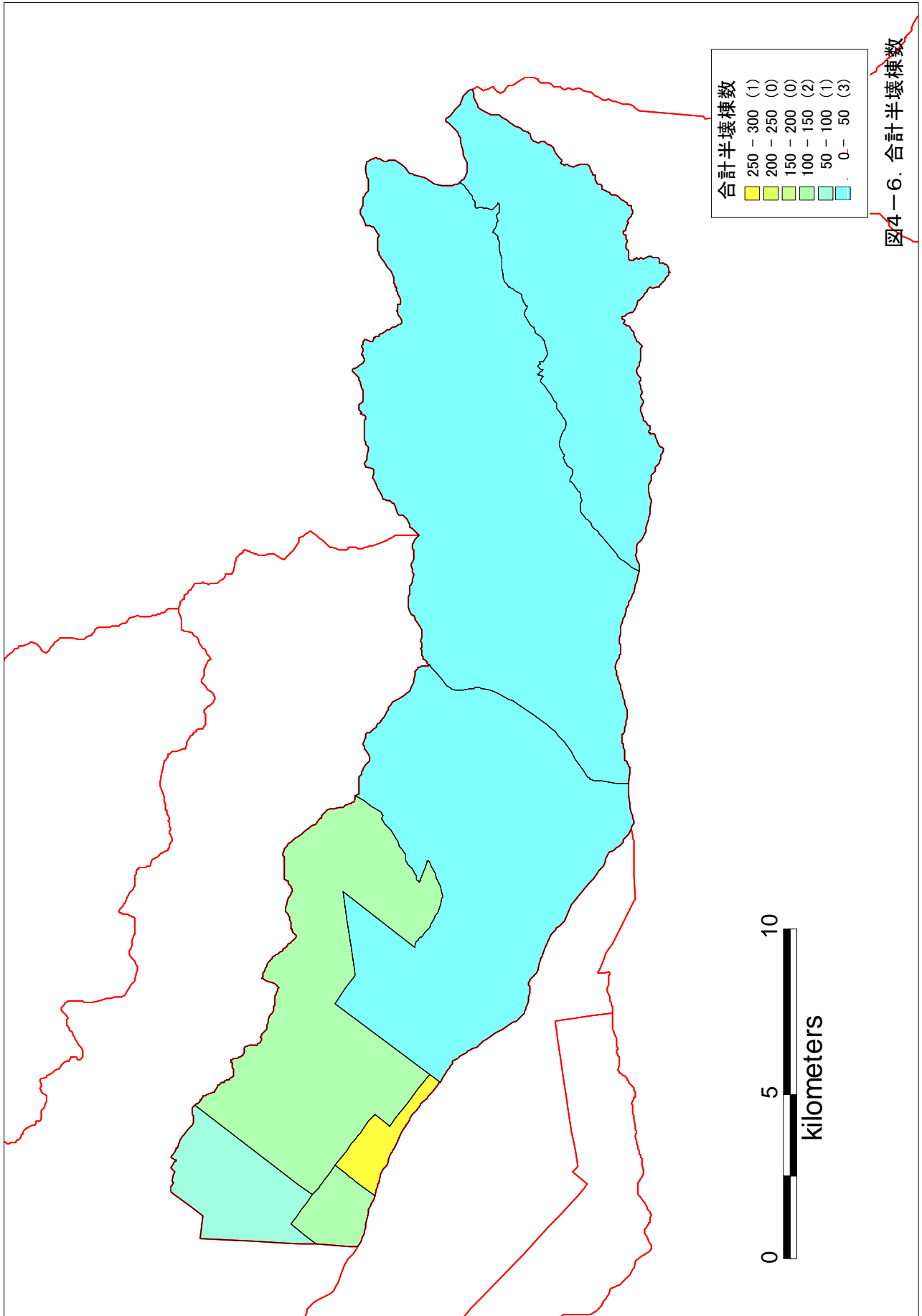


図4-5. 合計全壊棟数



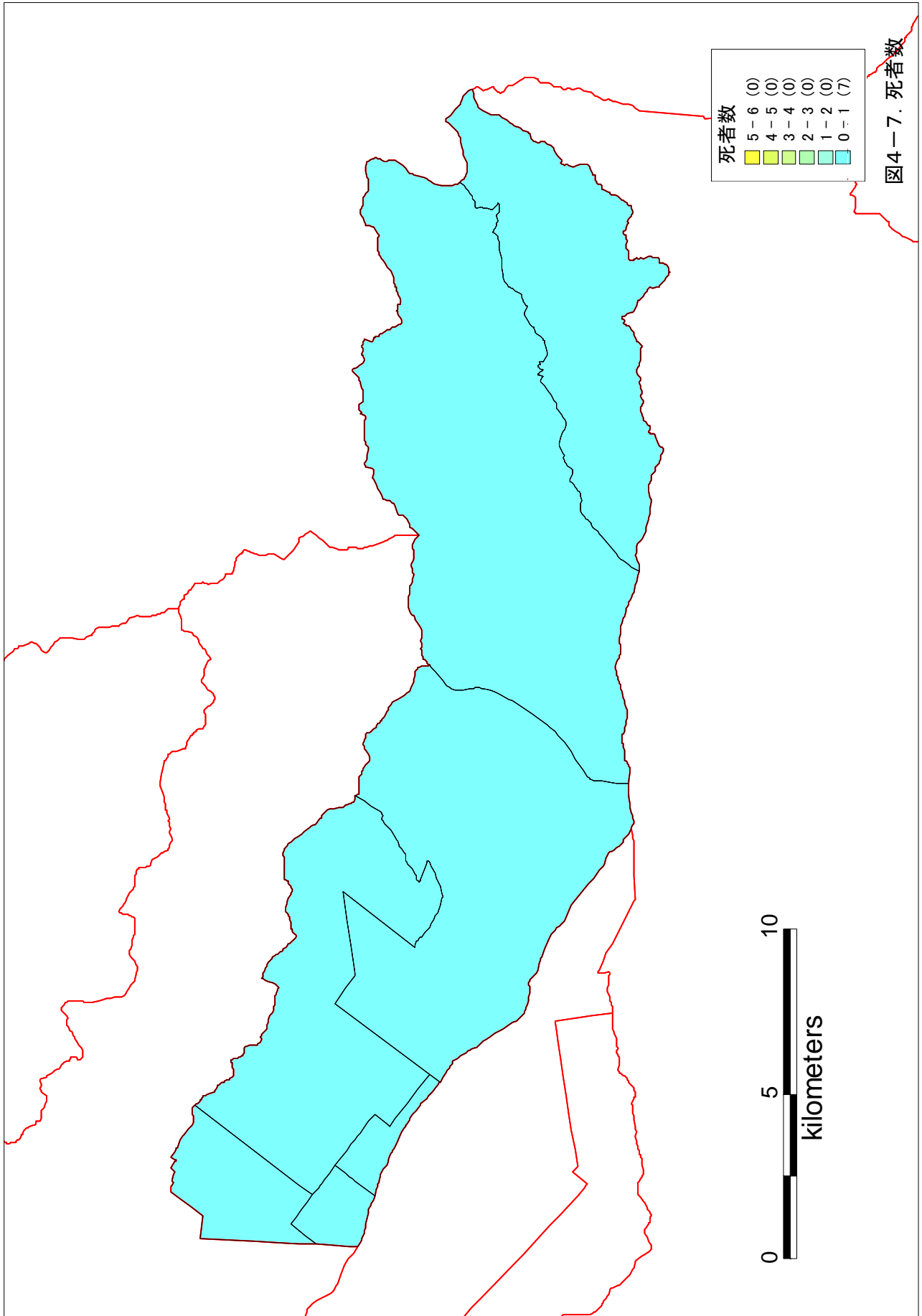
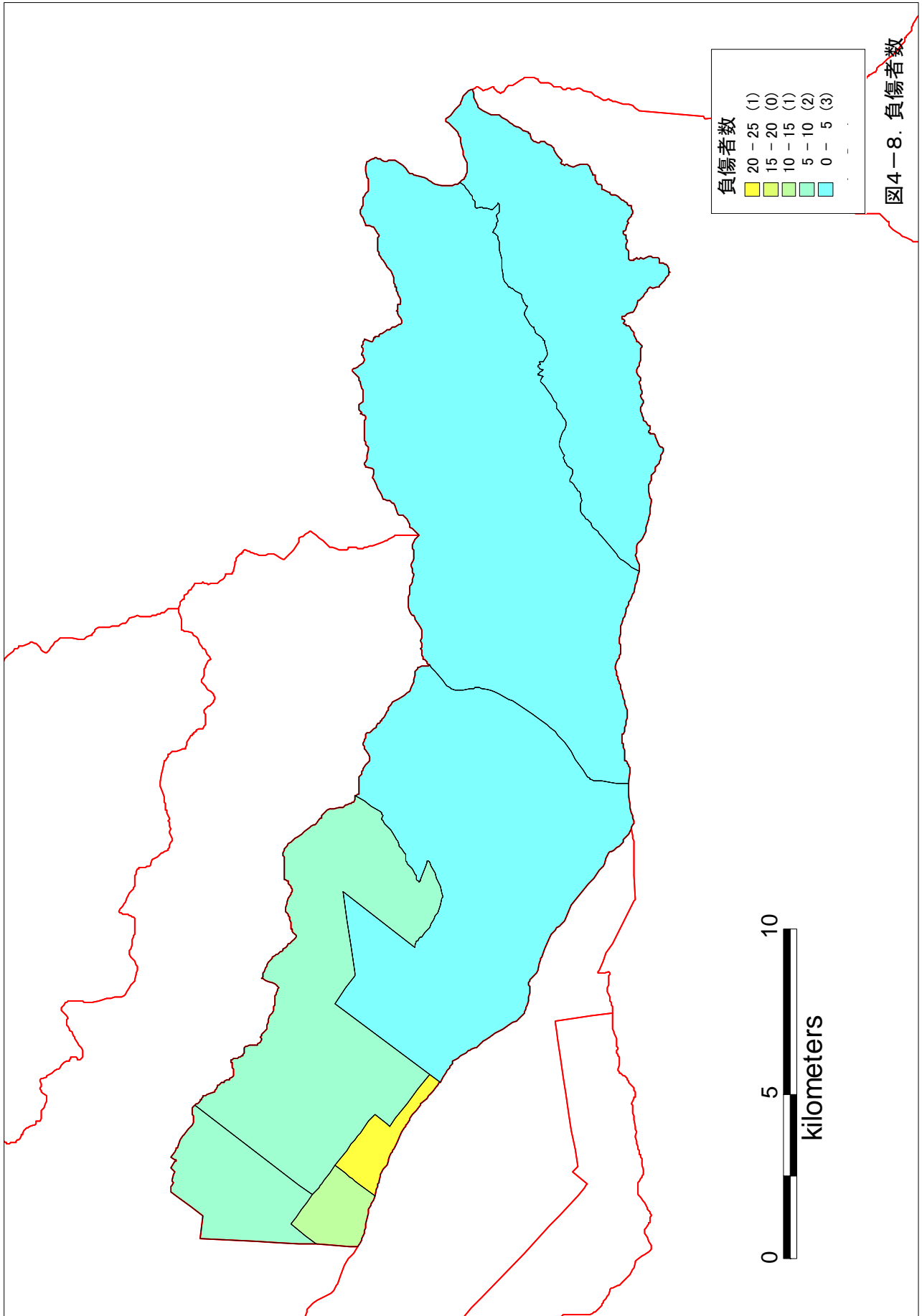
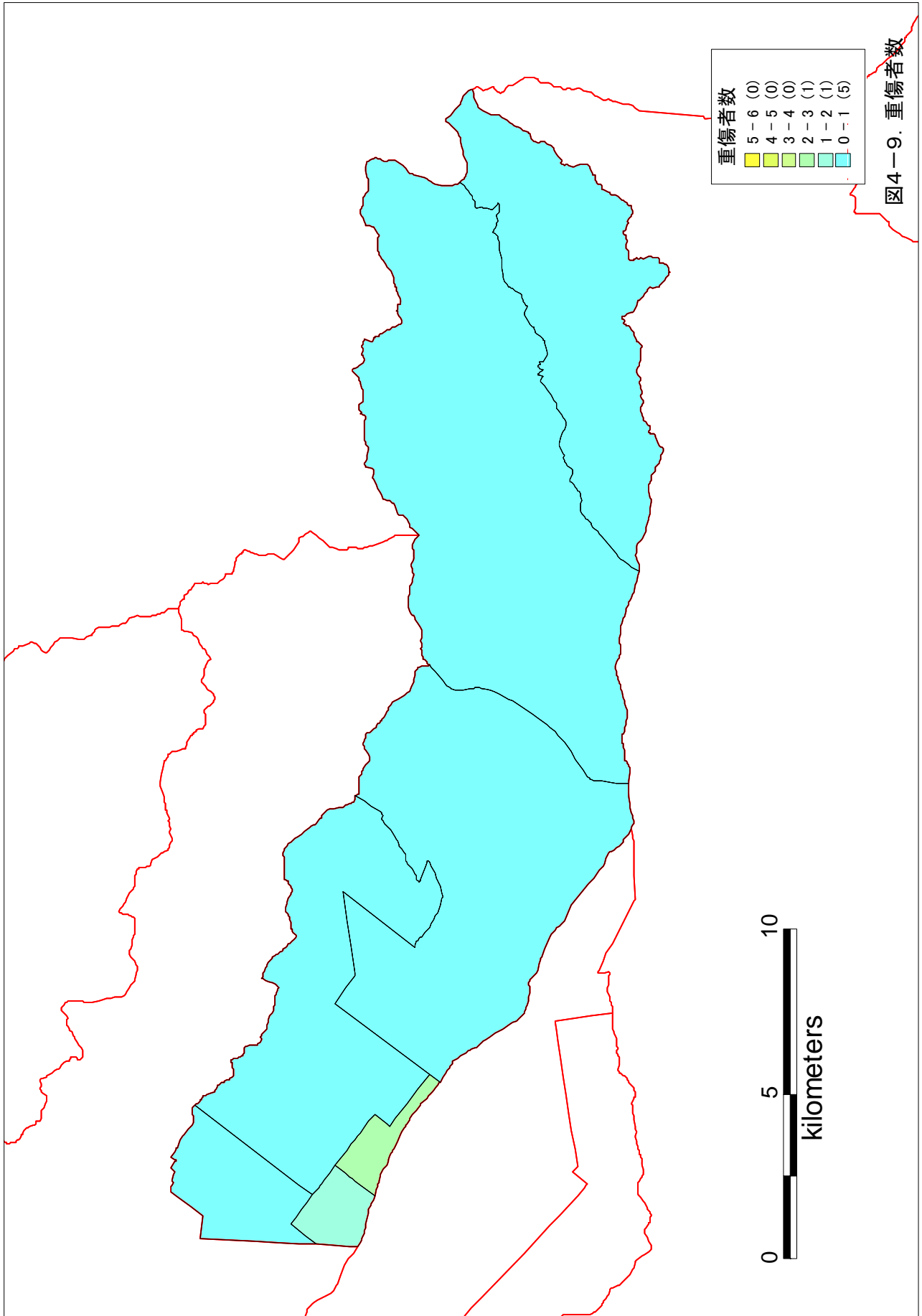


図4-7. 死者数





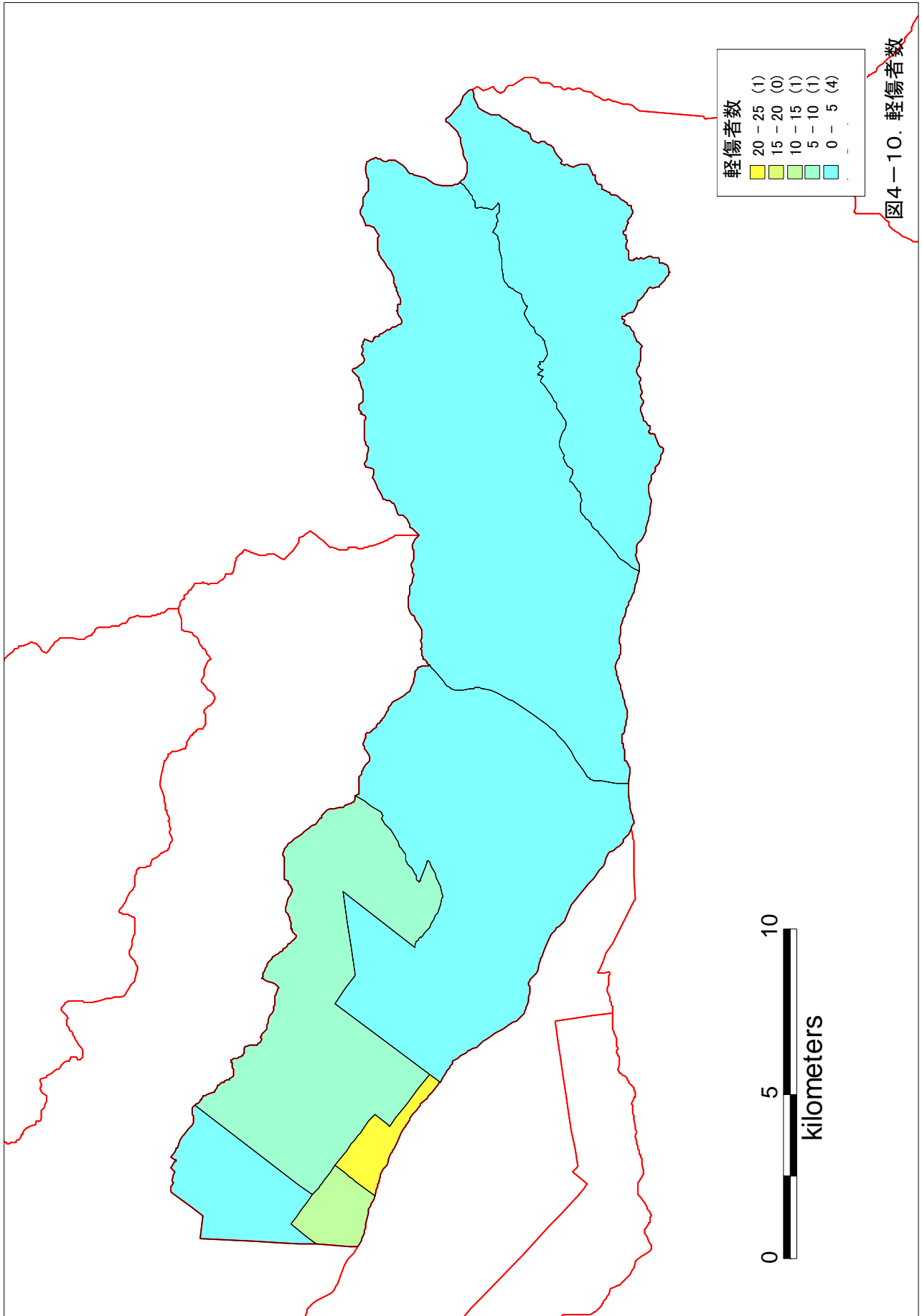


図4-10. 軽傷者数