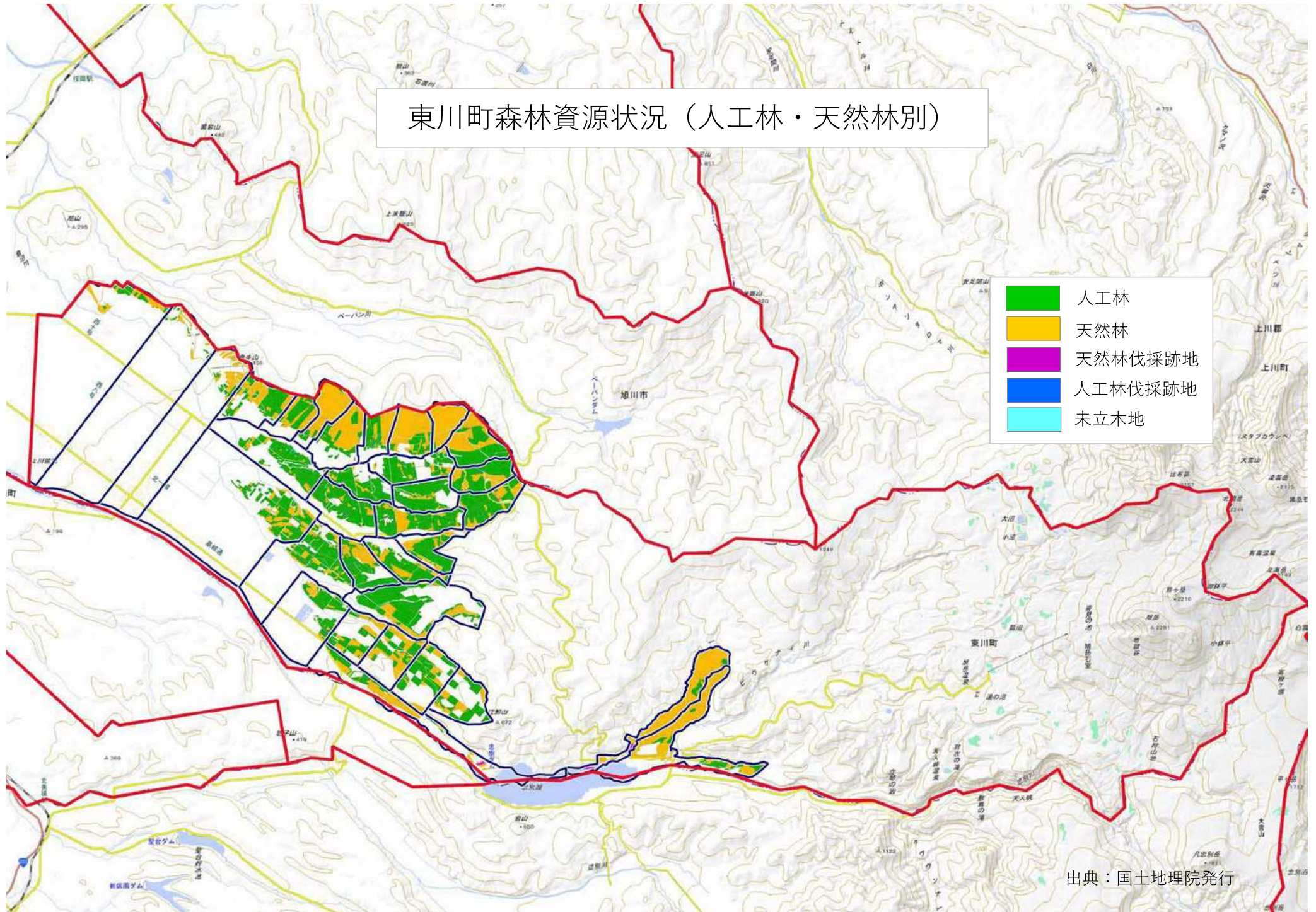
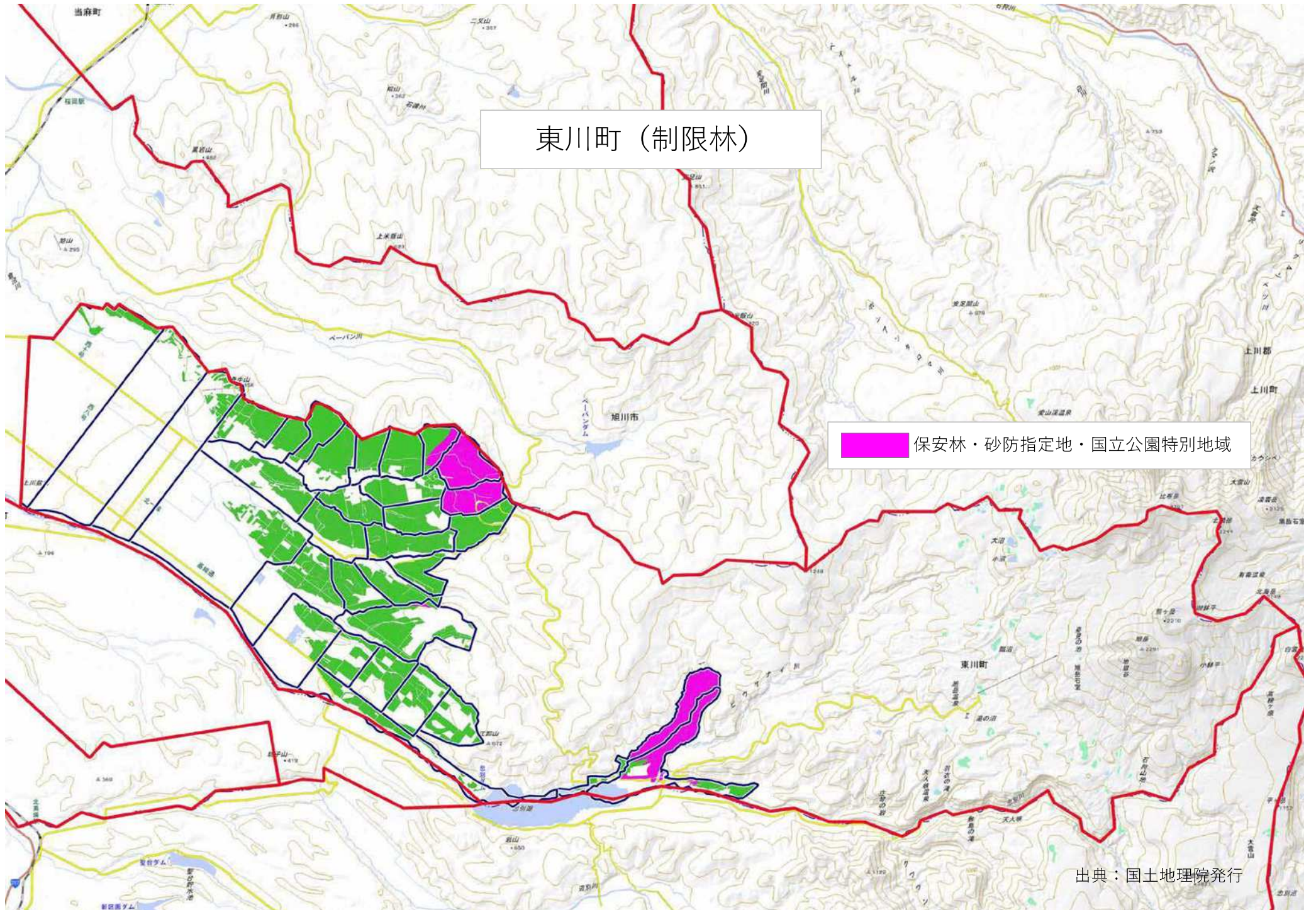


# 東川町森林資源状況（人工林・天然林別）



出典：国土地理院発行

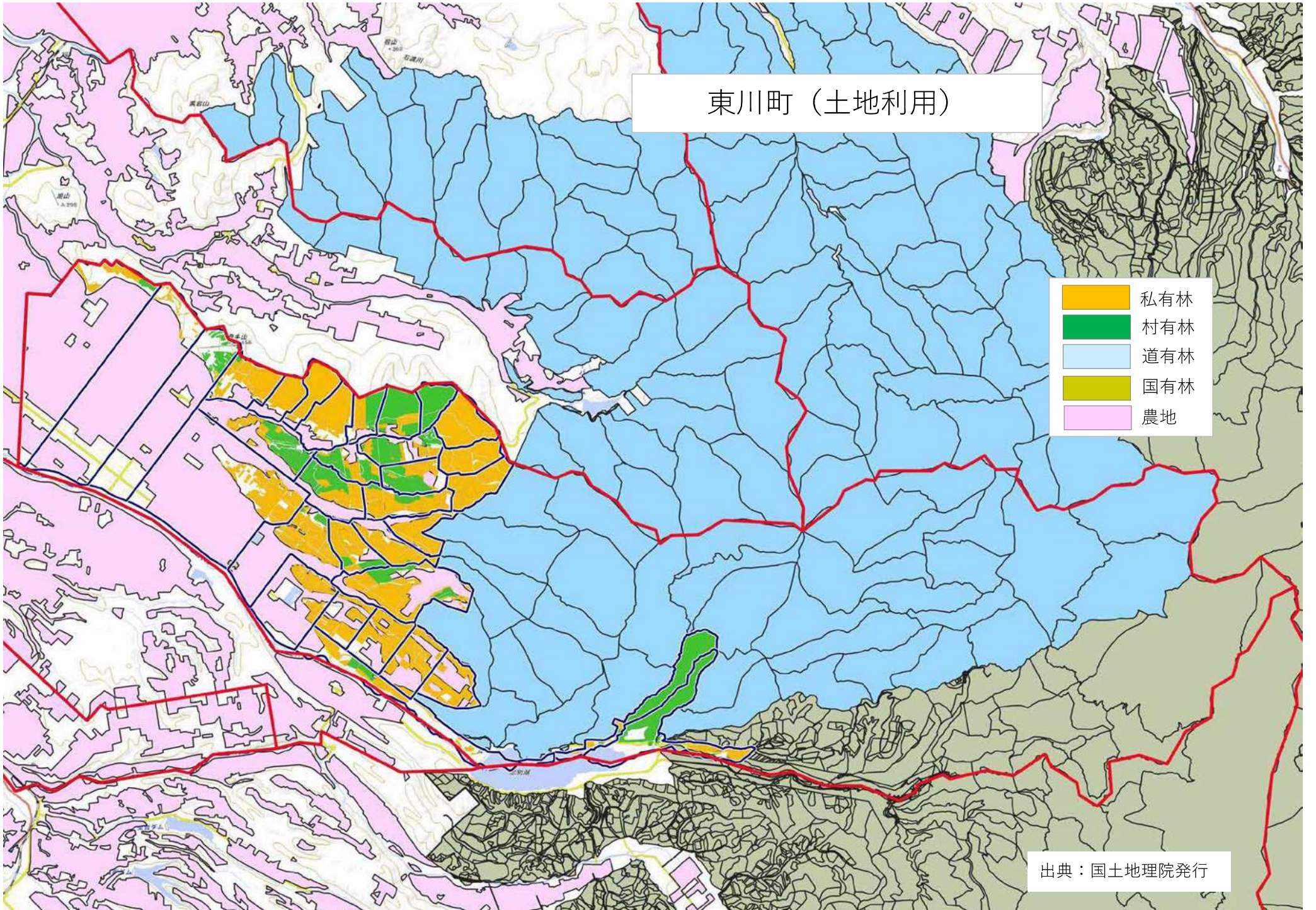


東川町（制限林）

保安林・砂防指定地・国立公園特別地域

出典：国土地理院発行

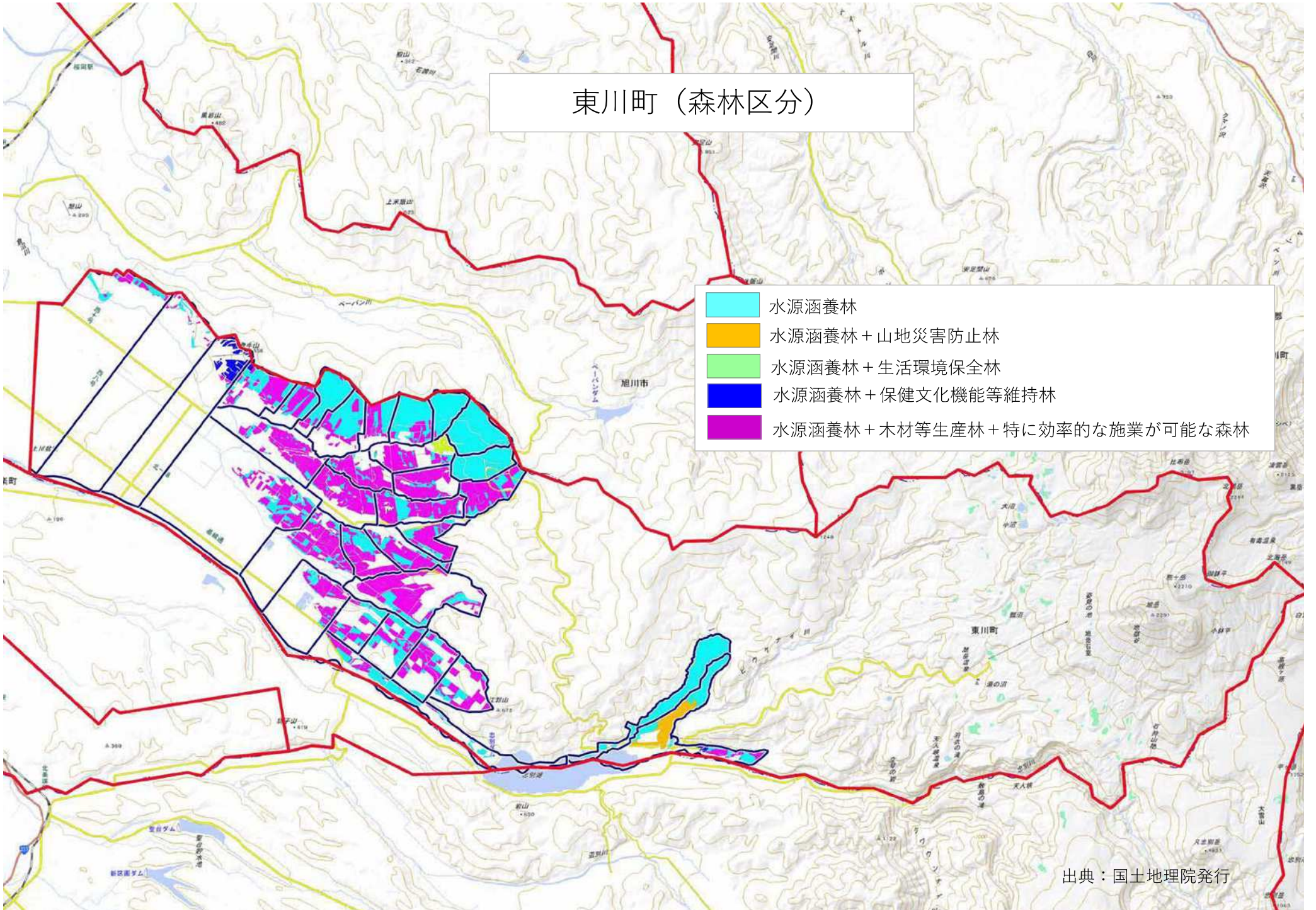
# 東川町（土地利用）



出典：国土地理院発行

# 東川町（森林区分）

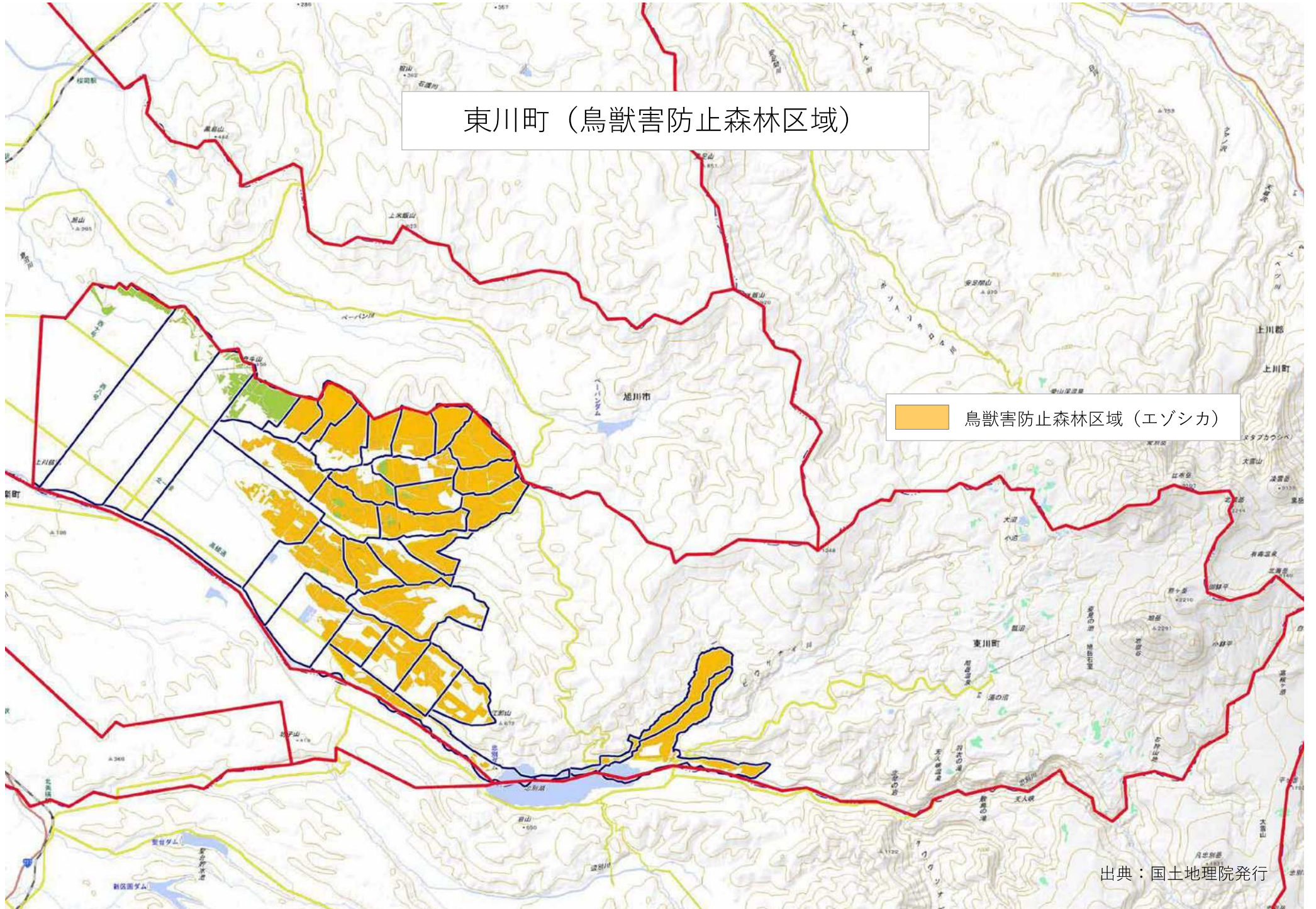
- 水源涵養林
- 水源涵養林 + 山地災害防止林
- 水源涵養林 + 生活環境保全林
- 水源涵養林 + 保健文化機能等維持林
- 水源涵養林 + 木材等生産林 + 特に効率的な施業が可能な森林



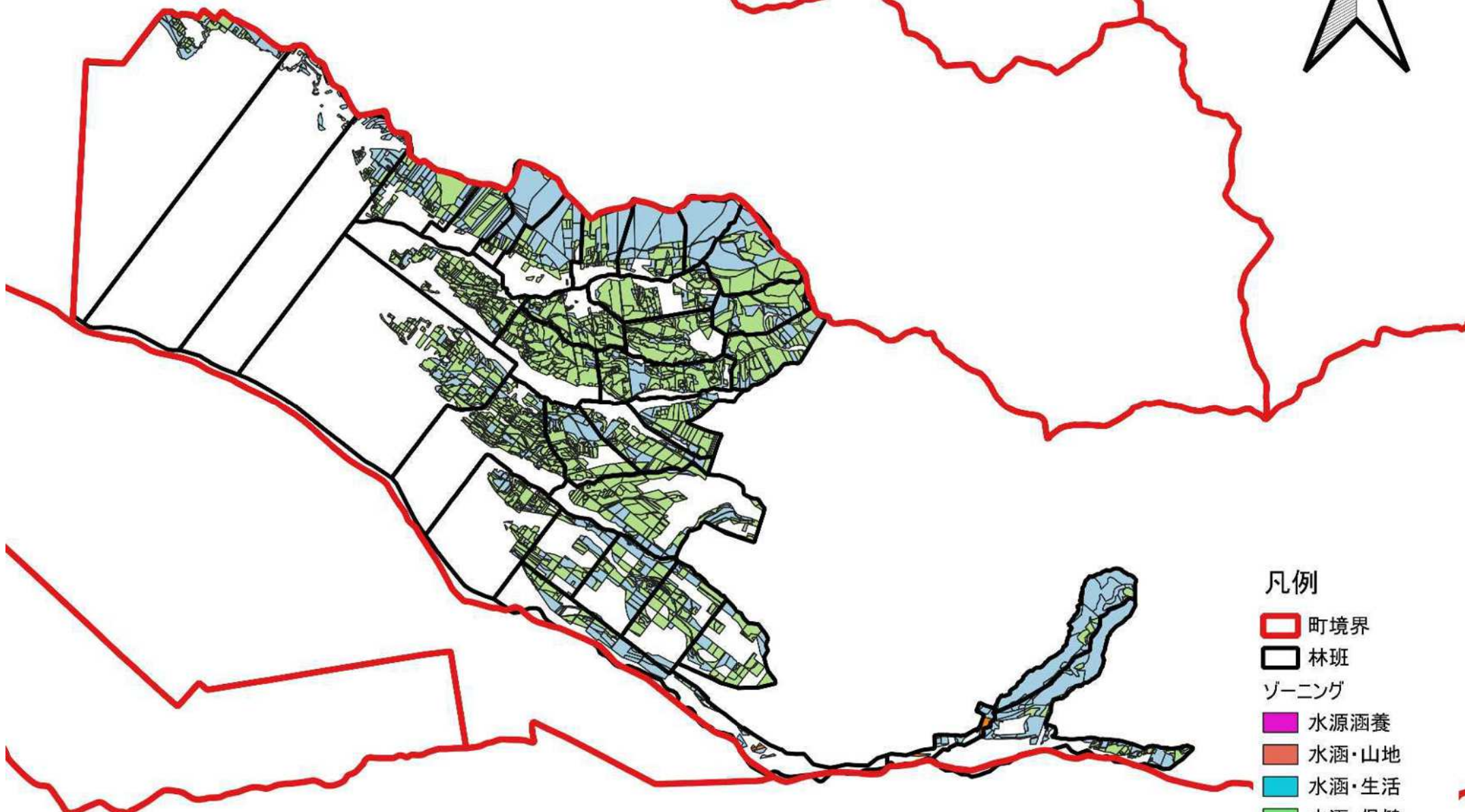
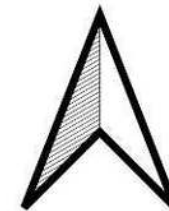
出典：国土地理院発行

東川町（鳥獣害防止森林区域）

鳥獣害防止森林区域（エゾシカ）



# 東川町森林整備計画ゾーニング図



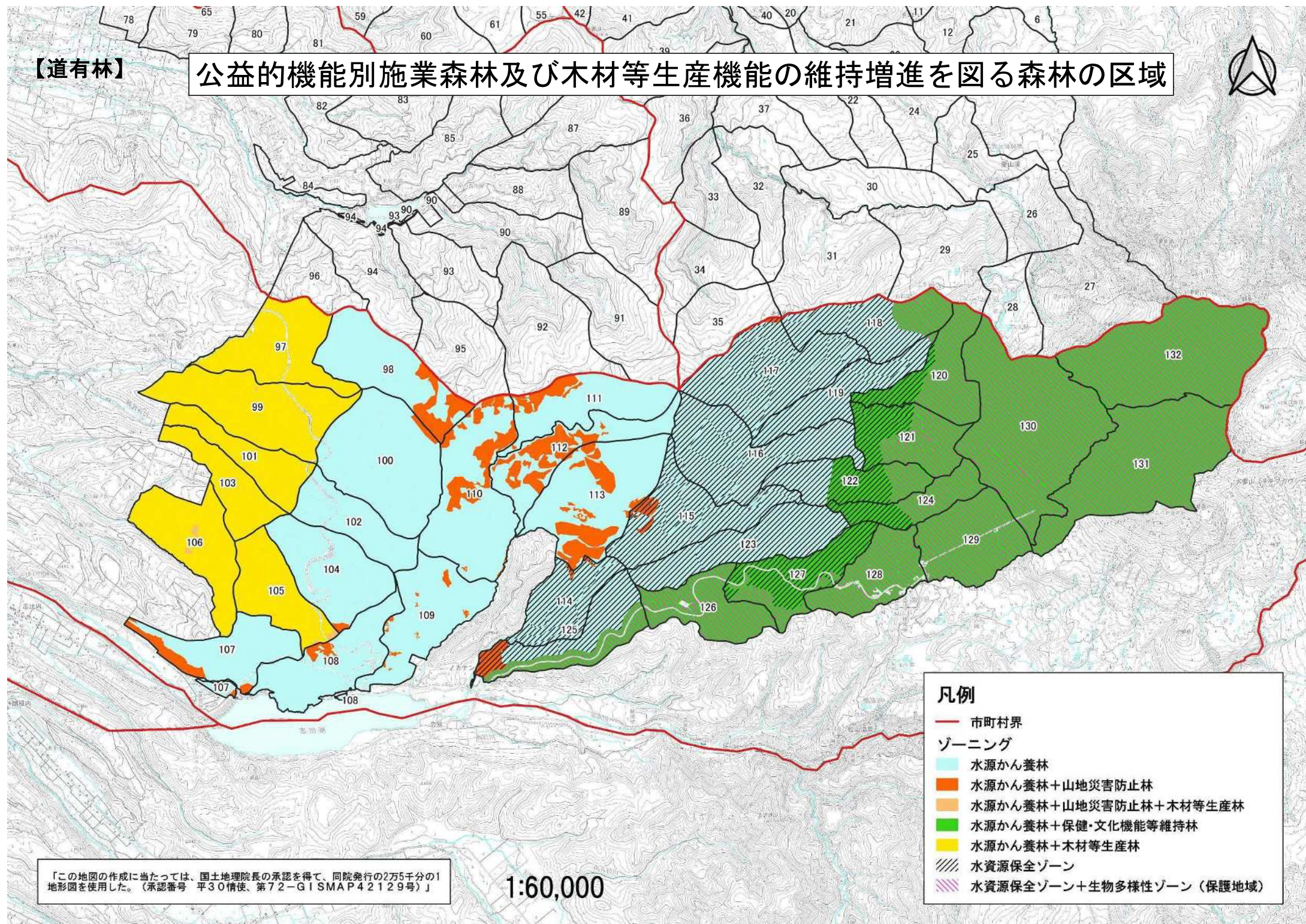
## 凡例

- 町境界
- 林班
- ゾーニング
  - 水源涵養
  - 水涵・山地
  - 水涵・生活
  - 水涵・保健
  - 水涵・木材・特に

0 2.5 5 km

【道有林】

# 公益的機能別施業森林及び木材等生産機能の維持増進を図る森林の区域



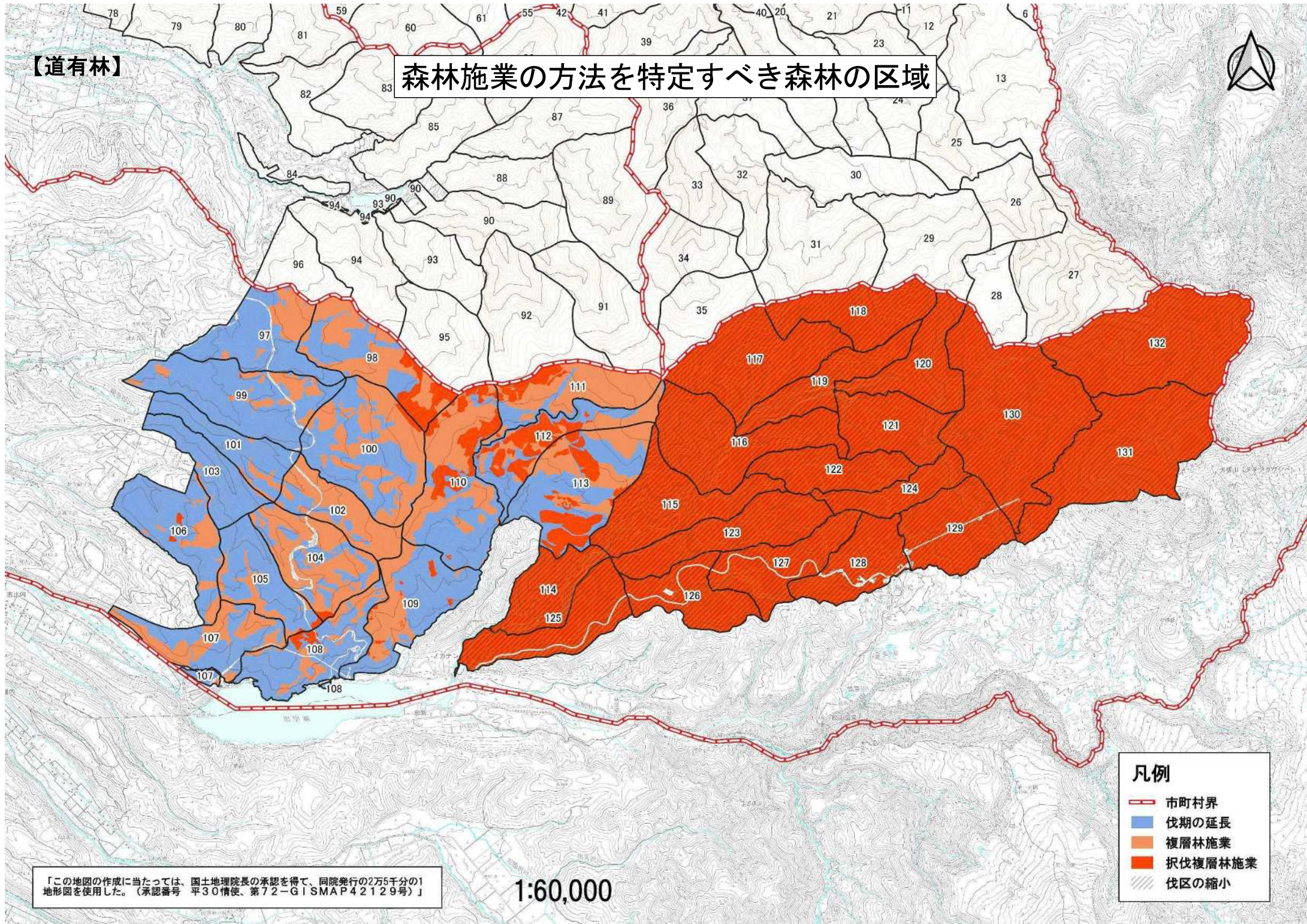
- 凡例**
- 市町村界
  - ゾーニング
    - 水源かん養林
    - 水源かん養林+山地災害防止林
    - 水源かん養林+山地災害防止林+木材等生産林
    - 水源かん養林+保健・文化機能等維持林
    - 水源かん養林+木材等生産林
    - 水資源保全ゾーン
    - 水資源保全ゾーン+生物多様性ゾーン（保護地域）

「この地図の作成に当たっては、国土地理院長の承認を得て、同院発行の2万5千分の1地形図を使用した。（承認番号 平30情使、第72-G1SMAP42129号）」

1:60,000

【道有林】

# 森林施業の方法を特定すべき森林の区域



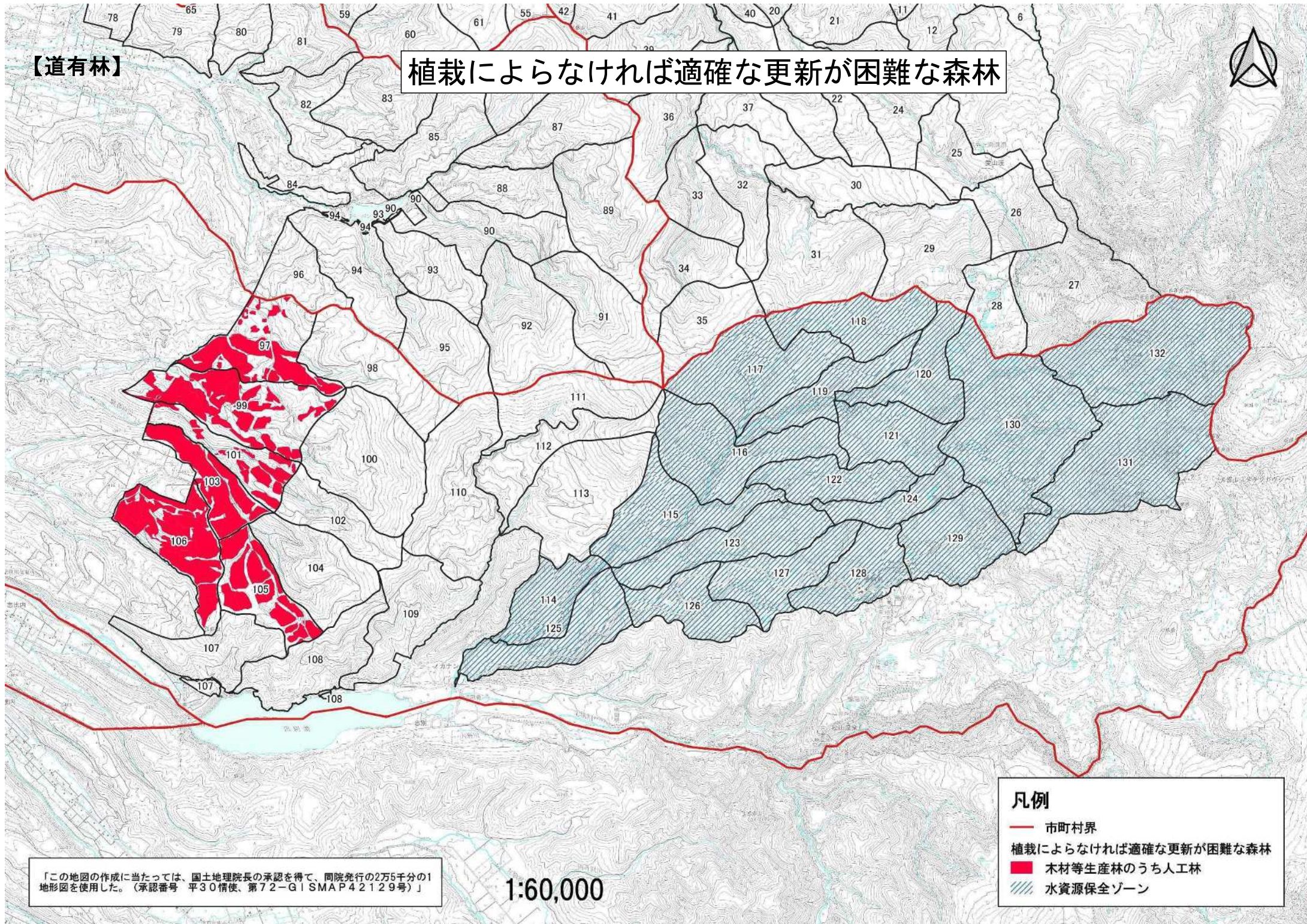
- 凡例**
- 市町村界
  - 伐期の延長
  - 複層林施業
  - 択伐複層林施業
  - 伐区の縮小

「この地図の作成に当たっては、国土地理院長の承認を得て、同院発行の2万5千分の1地形図を使用した。(承認番号 平30情使、第72-GISMAP42129号)」

1:60,000

【道有林】

# 植栽によらなければ適確な更新が困難な森林



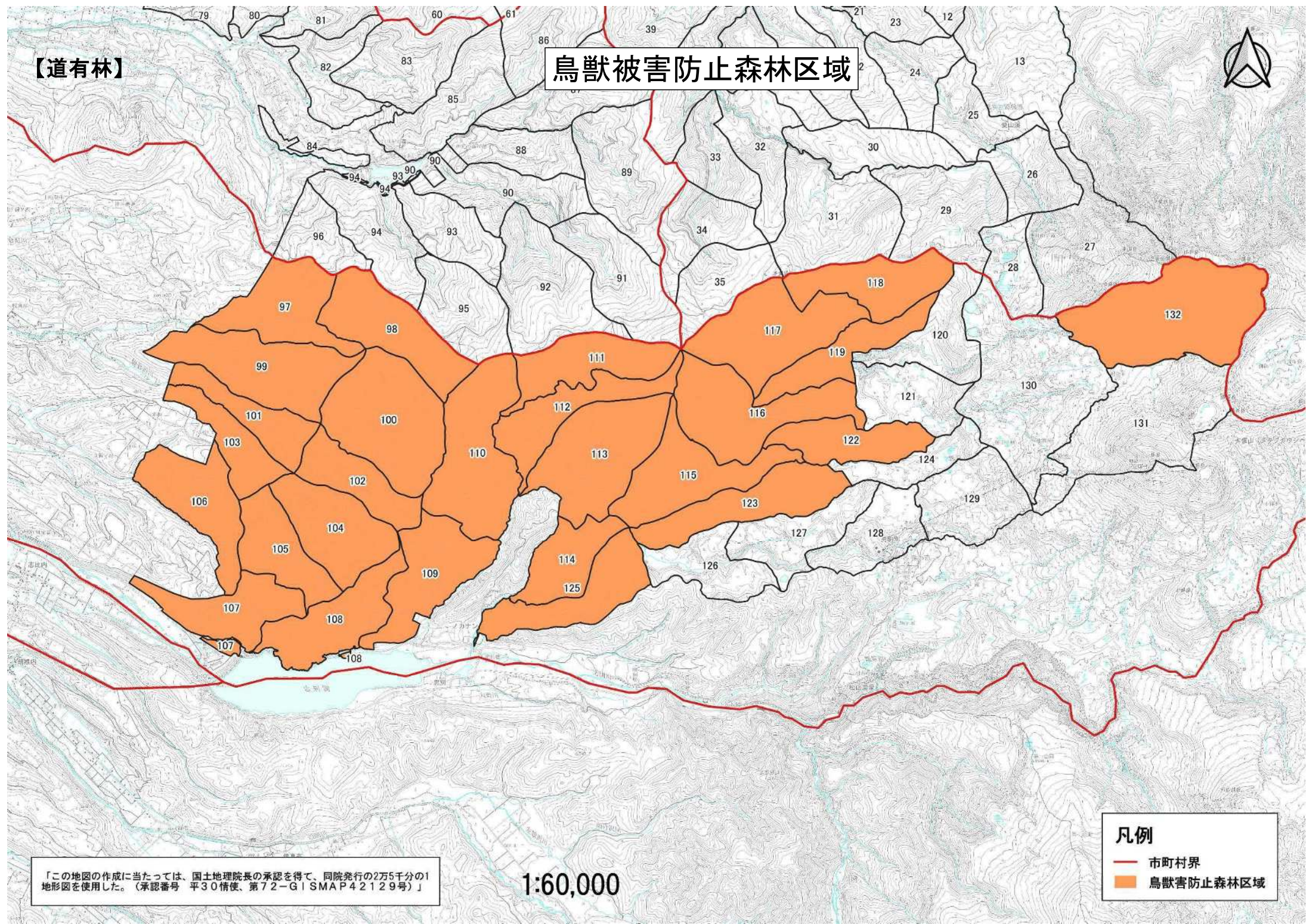
「この地図の作成に当たっては、国土地理院長の承認を得て、同院発行の2万5千分の1地形図を使用した。(承認番号 平30情使、第72-G1SMAP42129号)」

1:60,000

- 凡例**
- 市町村界
  - 植栽によらなければ適確な更新が困難な森林
  - 木材等生産林のうち人工林
  - ▨ 水資源保全ゾーン

【道有林】

# 鳥獣被害防止森林区域



「この地図の作成に当たっては、国土地理院長の承認を得て、同院発行の2万5千分の1地形図を使用した。(承認番号 平30情使、第72-G1SMAP42129号)」

1:60,000

**凡例**

- 市町村界
- 鳥獣害防止森林区域