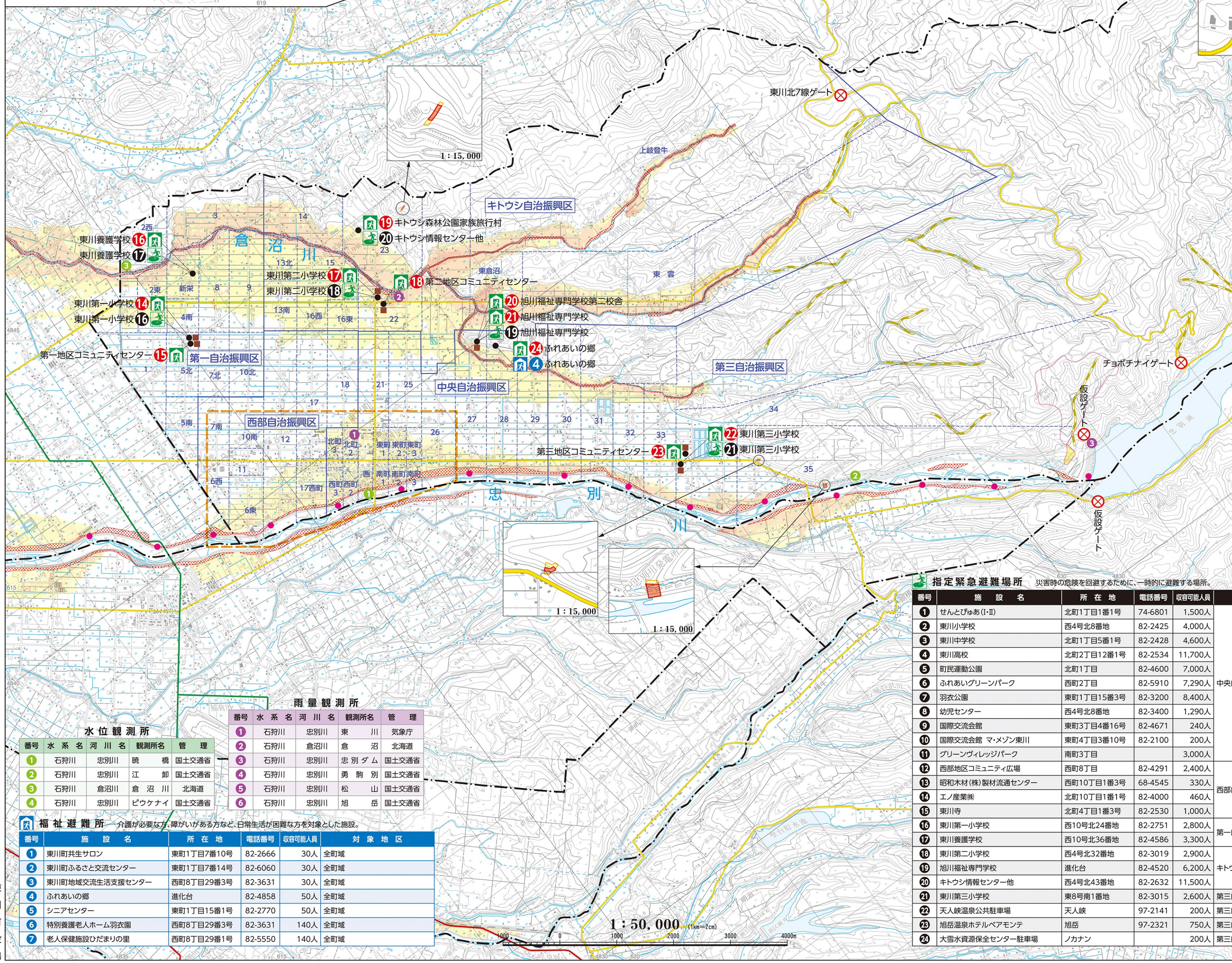
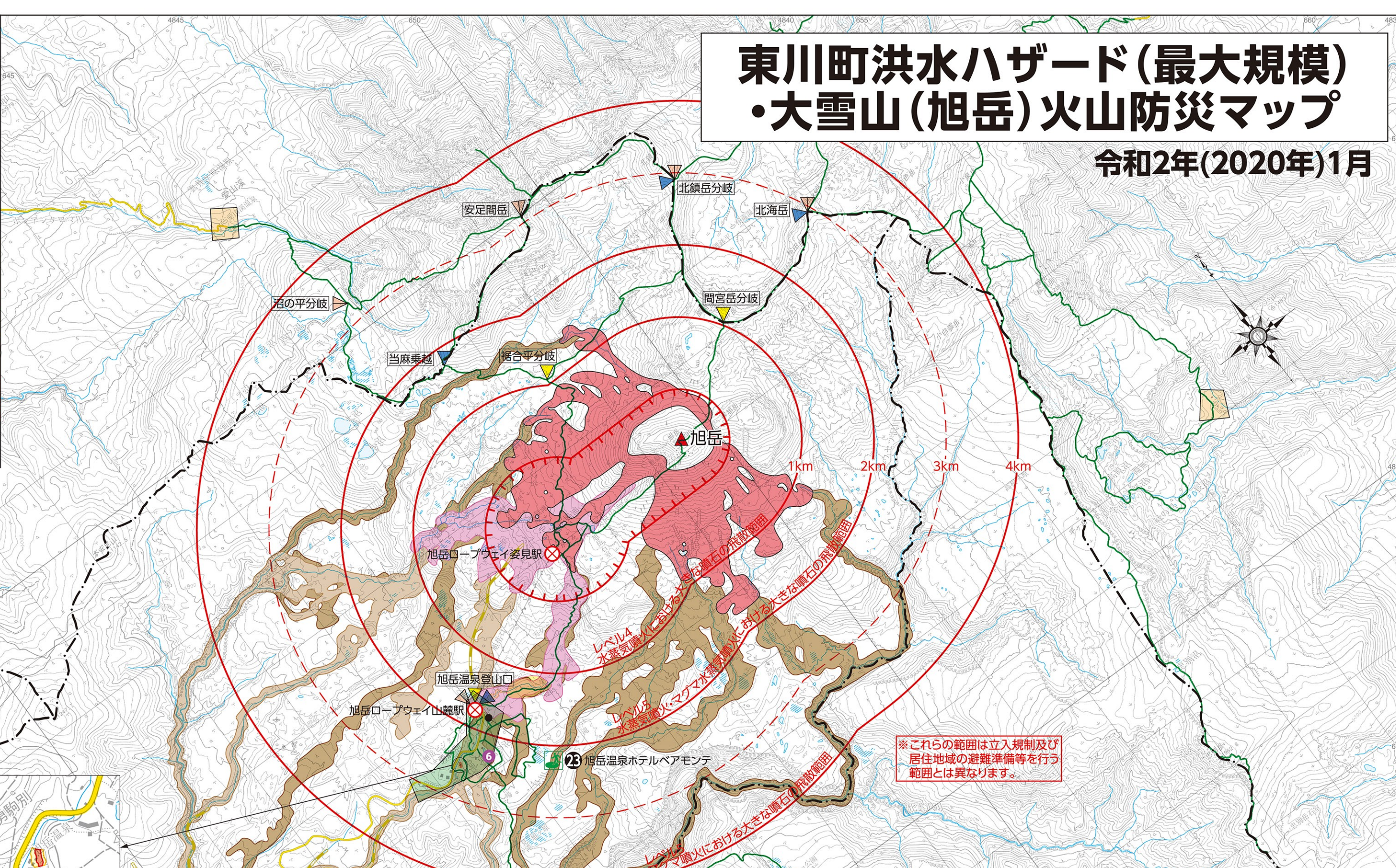


東川町洪水ハザード(最大規模) ・大雪山(旭岳)火山防災マップ

令和2年(2020年)1月



東川町民の皆様へ

【東川町洪水ハザード・大雪山(旭岳)火山防災マップ】は、河川が氾濫した場合に備え、国及び北海道が公表した概ね1000年に1回起こり得る降雨(想定最大規模降雨)による洪水浸水想定区域を基に、作成しております。
また、平成31年3月18日運用開始した大雪山噴火警戒レベルにより約2800年前等の過去の事例により火山活動の状況や住民等の行動及び登山者・入山者等への対応・想定される現象等を併せてマップ表示しております。
したがって常にこのような浸水等が起こるといったものではありません。

浸水想定区域の指定の前提となる降雨
・石狩川水系忠別川
忠別川流域の72時間(3日間)総雨量457mm
・石狩川水系倉沼川
倉沼川流域の72時間(3日間)総雨量515mm
※忠別川上流(忠別湖より真側)のシミュレーションは簡便な手法で求めた洪水氾濫区域として、IRICデータを使用しました。

このハザードマップで現在居住されている地区が浸水した場合の状況を把握していただき、避難所までの経路の確認をし、安全と安心の確保にお役立てください。

凡		例	
洪水・土砂災害 浸水した場合に想定される水深		火山災害	
5.0m以上	2階が浸水する程度	想定火口域	想定火口域
3.0m-5.0m	2階以上が浸水する程度	火口域からの距離(1km間隔)	火口域からの距離(1km間隔)
0.5m-3.0m	2階の軒下まで浸水する程度	大きな噴石の飛散範囲(1km-2km-4km)	大きな噴石の飛散範囲(1km-2km-4km)
0.5m未満	床上浸水(床上浸水)	居住地 上川町	居住地 上川町
浸水経線のある範囲や土砂災害の恐れのある区域を图示しています。		居住地 東川町	居住地 東川町
東部等積雪等積雪区域(河岸浸食)	土石流危険浸水箇所	レベル2の登山道規制場所	レベル2の登山道規制場所
町内会区域	急傾斜地崩壊危険箇所	レベル4の登山道規制場所	レベル4の登山道規制場所
土石流危険浸水(山地災害)	忠別ダム放流警報所	レベル5の登山道規制場所	レベル5の登山道規制場所
市町村界	防災用発電機	岩屑なたれ危険区域	岩屑なたれ危険区域
レンドゾーン	給水栓	積雪期における積雪型火山泥流危険区域	積雪期における積雪型火山泥流危険区域
イエロゾーン		既設ゲートロープウェイ閉鎖箇所	既設ゲートロープウェイ閉鎖箇所
		火砕流	火砕流
		積雪期における積雪型火山泥流危険区域	積雪期における積雪型火山泥流危険区域

大雪山の噴火警戒レベル				
種別	名称	火山活動の状況	住民等の行動及び登山者・入山者等への対応	
特別警報	噴火警報(居住地域又は火口周辺)	5 (最大規模)	居住地域に重大な被害を及ぼす噴火が発生するおそれがある状態にある。	・旭岳温泉は避難 ・積雪期は天人峡温泉も避難
		4 (避難準備)	居住地域に重大な被害を及ぼす噴火が発生するおそれが高まっている。	・旭岳温泉は避難準備、要配慮者の避難が必要 ・積雪期は天人峡温泉も避難準備、要配慮者の避難が必要
警報	噴火警報(火口周辺地域)	3 (入山規制)	居住地域の近くまで重大な影響を及ぼすおそれがある状態にある。	【レベル3の発表について】 レベル3は、火山活動が高まっていく段階では運用せず、レベル4、5から下げる段階で状況に応じて発表する場合があります。 ●状況に応じて要配慮者の避難準備が必要
		2 (火口周辺規制)	火口周辺に影響を及ぼすおそれがある状態にある。	・想定火口域内への立入規制 ・登山道の規制 ・住民は通常の生活(今後の火山活動の推移に注意) ・旭岳温泉では、要配慮者の避難準備が必要 ・積雪期は天人峡温泉でも要配慮者の避難準備が必要
予報	噴火警報(火口内等)	1 (活火山は静穏)	火山活動は静穏。	●火山活動は静穏。

番号	施設名	所在地	電話番号	収容可能人員	対象地区
1	せんとぴゅあ(小)	北町1丁目1番1号	74-6801	1,500人	全町域
2	東川小学校	西4号北8番地	82-2425	4,000人	全町域
3	東川中学校	北町1丁目5番1号	82-2428	4,600人	全町域
4	東川高等学校	北町2丁目12番1号	82-2534	11,700人	全町域
5	市民運動公園	北町1丁目	82-4600	7,000人	全町域
6	ふれあいグリーンパーク	西町2丁目	82-5910	7,290人	全町域
7	幼児センター	東町1丁目15番3号	82-3200	8,400人	全町域
8	国際交流会館	西4号北8番地	82-3400	1,290人	全町域
9	農協事務所(ホール)	東町1丁目5番1号	82-4671	240人	全町域
10	国際交流会館 ママソン東川	東町3丁目3番10号	82-2100	200人	全町域
11	グリーンヴィレッジパーク	南町3丁目	82-2632	3,000人	全町域
12	西部地区コミュニティ広場	西町8丁目	82-4291	2,400人	全町域
13	昭和木材(株)製材流通センター	西町10丁目1番3号	68-4545	330人	全町域
14	工/産業棟	北町10丁目1番1号	82-4000	460人	全町域
15	東川一寺	北町4丁目3番3号	82-2530	1,000人	全町域
16	東川第一小学校	西10号北24番地	82-2751	2,800人	全町域
17	東川第二小学校	西10号北36番地	82-4586	3,300人	全町域
18	東川第三小学校	西4号北32番地	82-3019	2,900人	全町域
19	旭川福祉専門学校	進化台	82-4520	6,200人	全町域
20	キトウシ情報センター他	西4号北43番地	82-2632	11,500人	全町域
21	東川第三小学校	東8号南1番地	82-3015	2,600人	全町域
22	天人峡温泉公共駐車場	天人峡	97-2141	200人	全町域
23	旭岳温泉ホテルペアモンテ	旭岳	97-2321	750人	全町域
24	大雪山資源保全センター駐車場	ノカナン		200人	全町域